



¿CÓMO CAMBIAR? LA MECHA DE UNA ESTUFA A PARAFINA

Una vez al año nos toca desempolvar las estufas de parafina, junto con limpiarlas hay que hacer un cambio de la mecha, ya que mantenerla en buen estado nos ayudará a su correcto funcionamiento, ahorrar combustible y también evitar intoxicaciones o malos olores dentro de la casa.



Herramientas a utilizar

- Desatornillador manual
- Llave ajustable

Materiales a utilizar

- Repuesto mecha
- Paños limpieza
- Parafina

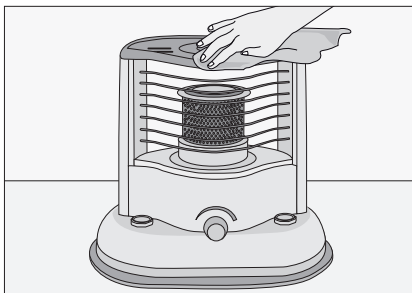
Las clásicas estufas a parafina calientan por radiación. Son una muy buena opción para ambientes que no superen los 20 m² y que tengan una constante ventilación, nunca usar en dormitorios, lo ideal es living o pasillos. Para evitar el olor a parafina dentro de la casa hay que prender y apagar la estufa en el exterior. Requieren una mantención rigurosa, porque una estufa en buen estado no emite ruidos, ni chisporrotea o da mal olor.

ANTES DE COMENZAR

- Hacer el cambio de mecha en el exterior. Poner un plástico o cartón en el suelo para evitar que el piso se manche con parafina.

PASOS A SEGUIR

1 Limpiar la estufa

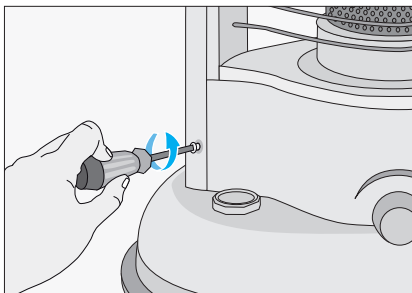


- Con paños y/o esponja limpiar la estufa para sacar todos los restos de polvo y parafina.
- No usar productos químicos.

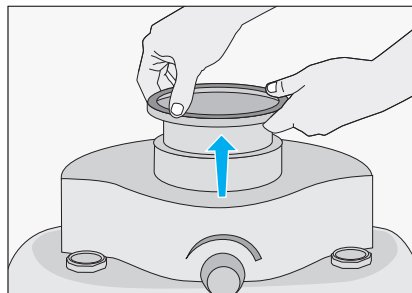
RECOMENDACIONES

Cuando se acabe la temporada es importante guardar la estufa sin parafina, dentro de una caja o envuelta en un plástico.

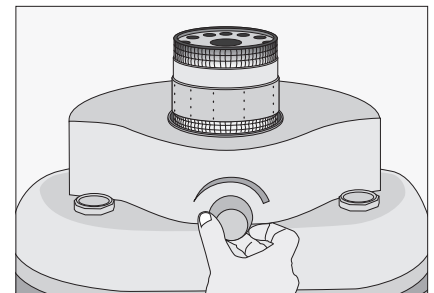
2 Descubrir mecha



- Con el destornillador sacar la máscara de la estufa.

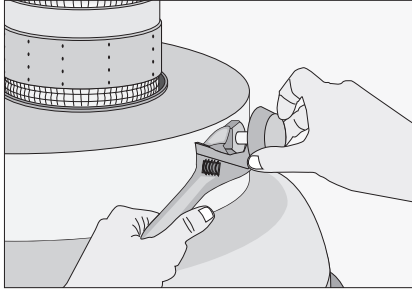


- Sacar el cuerpo guía de la mecha para dejarla al descubierto.

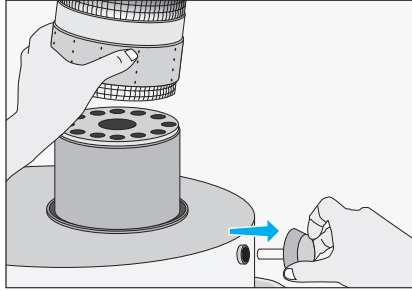


- Con la perilla de control subir la mecha al máximo.

3 Sacar porta mecha

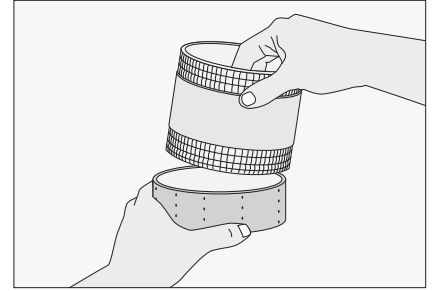


- Quitar la perilla de control desenroscando la tuerca. Si la tuerca está muy apretada usar una llave ajustable.



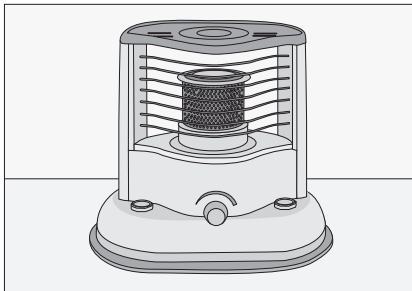
- Sacar el vástago de la perilla de control para poder sacar el porta mecha.

4 Mecha nueva



- Poner la nueva mecha enganchándola en los dientes del porta mecha.
- Fijarse en que la mecha quede derecha.

5 Poner piezas



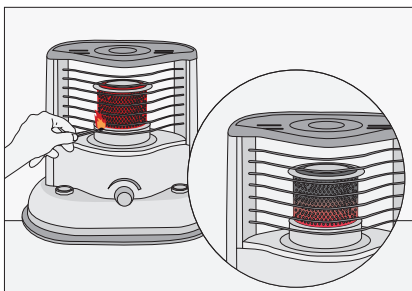
- Volver todas las piezas a su lugar.

Trasvasijar parafina:

Para no derramar parafina cuando se eche en el estanque de la estufa, se puede usar un trasvasijador, es una bomba manual que succiona la parafina del bidón y la vierte en el estanque.



6 Carbonizar mecha



- Trasvasijar un poco de parafina en el estanque y prender la mecha.
- Dejar la mecha prendida hasta que la parafina se apague.

¿Para qué sirve la carbonización?:

El proceso de carbonización es necesario para aumentar la vida útil de la mecha, así se quema pareja, no se deshilacha, ni produce humo negro mientras se prende.