



# ¿CÓMO REPARAR? LOS RAYONES DE SU AUTO

Qué mal rato se pasa cuando nuestro auto, que tanto cuidamos, resulta víctima de un desagradable rayón o raspadura. Algo muy común en cualquier época del año y que, desafortunadamente, es inevitable. Sin embargo, hoy en día existen técnicas para disimular estas imperfecciones, y al mismo tiempo, proteger su auto.



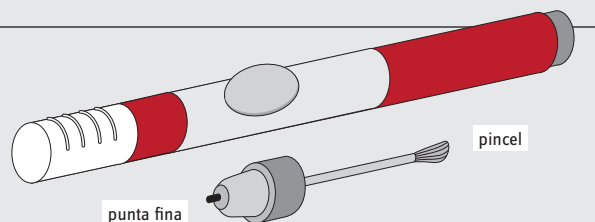
## Materiales a utilizar

- Paño húmedo
- Paño seco
- Reparador de pintura
- Pasta de pulir

Con estos prácticos productos y algunas sencillas indicaciones que ahora le entregaremos, ya no necesitará llevar el auto al taller si ha sufrido rayones, podrá arreglar la situación fácilmente y haciéndolo usted mismo.

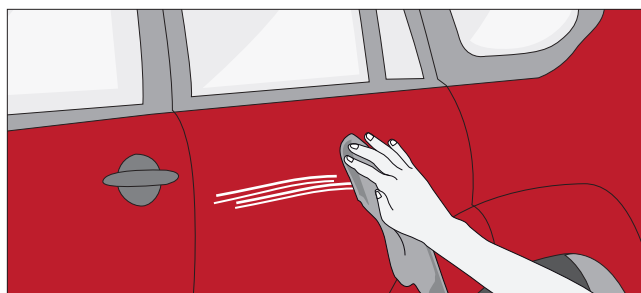
### ANTES DE COMENZAR

- El reparador de pintura posee una punta fina, que sirve para retocar rayas delgadas y un pincel que se utiliza para los rayones más anchos.



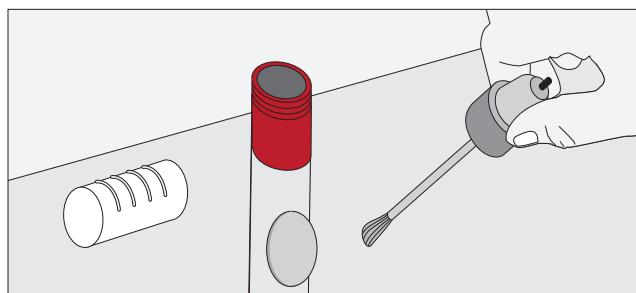
## RAYONES GRUESOS

### 1 Limpiar superficie



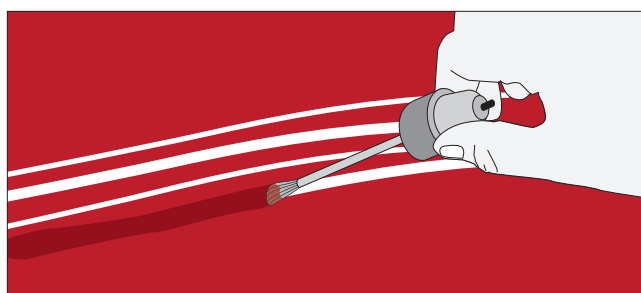
- Limpiar la superficie a tratar y agitar bien el envase para lograr una mezcla homogénea.

### 2 Desatornillar tapa rosca



- Para utilizarlo como pincel, desatornille la tapa rosca de color blanco, procurando mantener siempre el reparador en forma vertical.

### 3 Aplicar



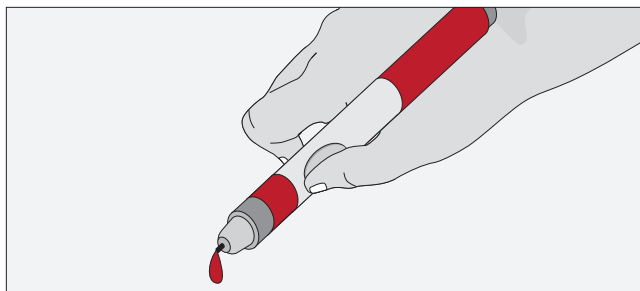
- Descargar sobre un papel el exceso de pintura y aplicar.

### RECOMENDACIÓN:

*Utilizar el producto sólo en áreas bien ventiladas.*

# RAYONES FINOS

## 1 Retirar tapa y presionar al centro

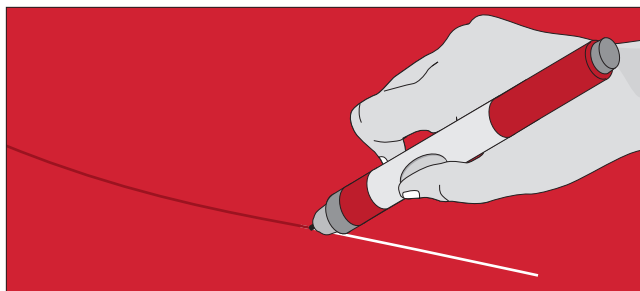


- Retirar la tapa y presionar suavemente el centro del lápiz hasta lograr hacer aflorar la pintura en el extremo.

### RECOMENDACIÓN:

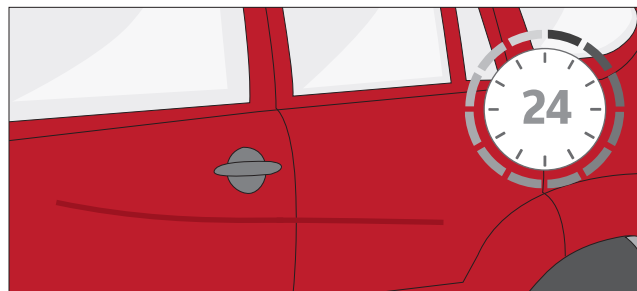
*Practicar el trazo en otra superficie para lograr precisión.*

## 2 Pintar



- Pintar cuidadosamente, sin presionar demasiado la punta, siguiendo lo más fielmente posible la línea del rayón.

## 3 Dejar secar



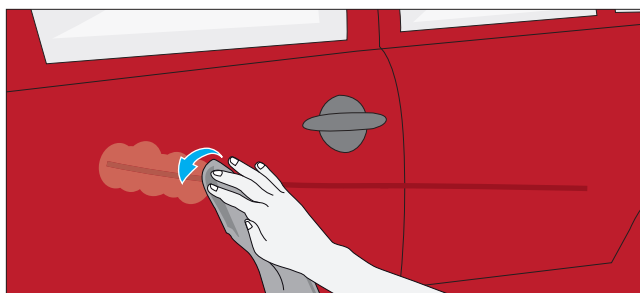
- Dejar secar la pintura durante 24 horas en un ambiente bien ventilado.

### RECOMENDACIÓN:

*Mantener lejos del alcance de niños y mascotas.*

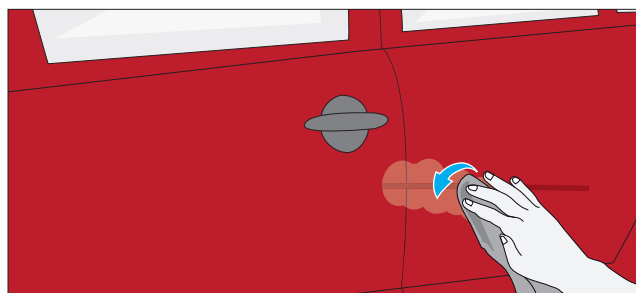
# PULIDO

## 1 Aplicar pasta de pulir



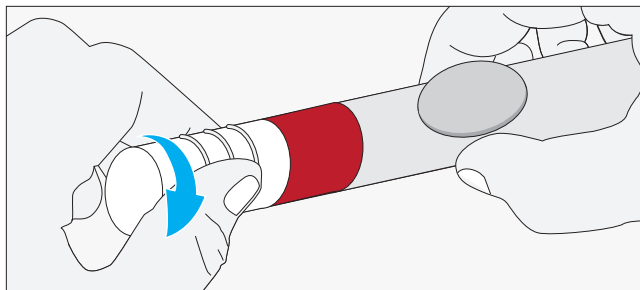
- En ambos casos (rayones gruesos o finos), dejar pasar 24 horas y luego aplicar la pasta de pulir frotando en círculo la superficie recién reparada con un paño suave y húmedo,

## 2 Verificar que la raya desaparezca



- A medida que avanza, verificar que la raya vaya desapareciendo. Tener presente que mientras más se frote, más capas de pintura se eliminarán.

## 3 Cerrar envase



- Una vez terminado el trabajo, dejar el envase perfectamente cerrado.

### Rayones Superficiales:

*También puede aprovechar esta pasta para borrar rayones superficiales, ya que desgasta levemente la pintura.*