



¿CÓMO INSTALAR? PILARES EN LAS ESCALERAS

Los pilares y balaustros en una escalera cumplen una doble función, por un lado son un elemento de seguridad al fabricar un cierre que impide traspasar el límite de la escalera, pero también según la forma y el estado en que estén pueden convertirse en un importante aporte estético. Si es que quiere reemplazar el pilar de inicio y los balaustros, o pilares interiores, este proyecto le va a interesar porque con dedicación y haciendo un trabajo minucioso puede usted mismo cambiar esos pilares viejos o agregar nuevos elementos a su escalera de madera. →

Herramientas a utilizar

- Formón
- Martillo
- Taladro
- Broca paleta 22 mm.
- Sierra manual

Materiales a utilizar

- Pilar de inicio
- Balaustros
- Cola fría para madera
- Tarugo madera 22 mm.

El formón es una herramienta muy útil en el trabajo con madera, ya que al ser manual se puede manejar y controlar muy bien la fuerza que se ejerce y el trabajo que se hace. Se usa en tallados, realización de calados, para instalar bisagras y hacer rebajes. Tiene 2 funciones que se complementan en el trabajo, su lado recto sirve para hundir el formón en la madera y arrancar trozos más gruesos; su lado con ángulo sirve para trabajar a ras de la madera sacando capas más delgadas y también para dar una mejor terminación. Se tendrá un mejor resultado en el trabajo con el formón si se va golpeando el mango con el martillo, así se aumenta la fuerza y presión que ejerce la punta.

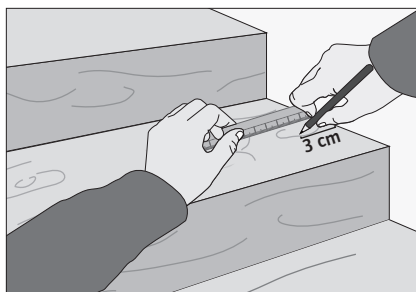


ANTES DE COMENZAR

- Decidir si se quiere conservar los pilares, balaustros y baranda al natural o con algún vitrificante, que además de protegerlos les podrán dar un tono distinto. Se debe aplicar este producto antes de hacer la instalación.
- Comprobar que las barandas existentes están bien instaladas y a la altura correcta.

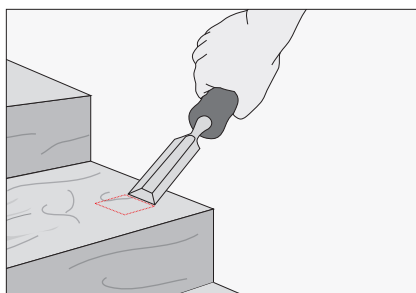
► Ver ficha ¿Cómo reparar escaleras de madera?

1 Ubicación pilar de inicio



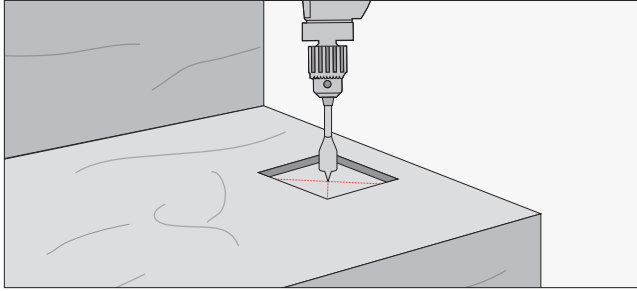
- En el segundo peldaño se debe instalar el pilar de arranque.
- Se marca su base a 3 cm de los bordes del peldaño calculando que quede centrado.

2 Hacer calado



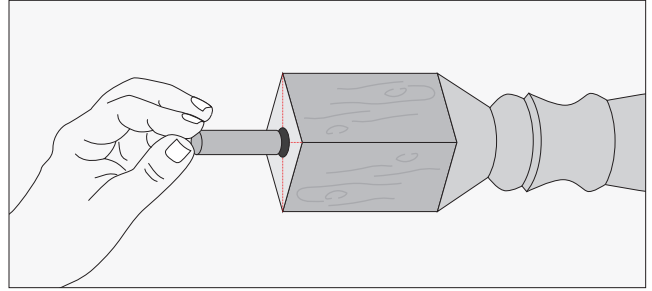
- Con el formón hacer un calado de por lo menos 1 cm de profundidad para la base del pilar.
- Se comienza marcando con el formón todos los bordes del cuadrado y después se comienza a ahuecar.

3 Perforaciones



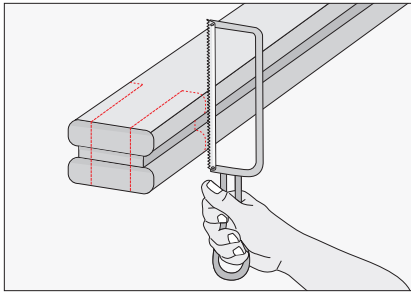
- Hacer una X en el cuadrado del calado y en la base del pilar.
- En el punto donde se cruzan las X perforar con la broca de 22 mm.

4 Poner tarugo



- Con cola fría embutir un trozo de tarugo de 22 mm en el pilar.
- Calcular que sólo queden fuera del pilar los centímetros justos para calzar en la perforación del calado del peldaño.

5 Hacer espigado

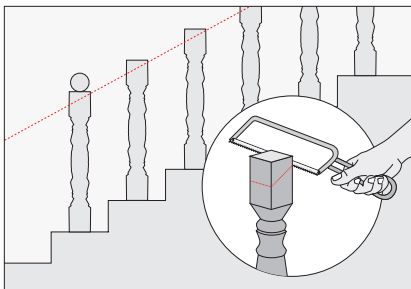


- Ya sea un pasamano nuevo o antiguo se le debe hacer un espigado en uno de sus extremos para acoplarlo en el pilar de inicio.
- Se trata de cortar con la sierra manual unos centímetros del borde para formar la espiga. Los centímetros a cortar dependerá del tamaño del pasamanos y del tipo de pilar.
- Con el formón hacer el calado en el pilar que corresponda al tamaño y forma de la espiga.

Tips:

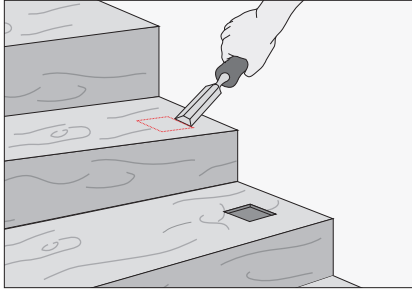
Para saber cómo formar la espiga y cuánto cortar de la baranda, la mejor técnica es acercar el pilar de arranque al pasamano y con un lápiz marcar en la baranda el tamaño y forma que se dará a la espiga. Además se traspasa al pilar el tamaño y ubicación del calado donde irá embutida la espiga.

6 Medir balaustros (pilares interiores)



- En relación a la altura que quedará la baranda calcular cuánto será necesario cortar los balaustros.
- Este corte se puede hacer con sierra manual, serrucho o sierra eléctrica.

7 Instalar balaustros

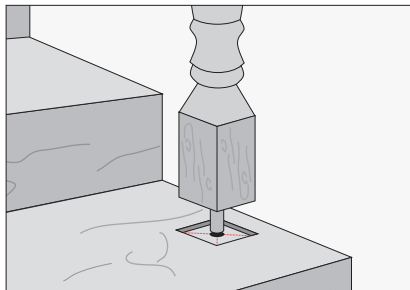


- Marcar la base de los balaustros en los peldaños, esto es a 3 cm de ambos bordes del peldaño, siempre fijándose que quede centrado y en la misma línea del pilar de inicio, para que la baranda se pueda apoyar.
- Se hace el calado de la base con el formón.

RECOMENDACIONES

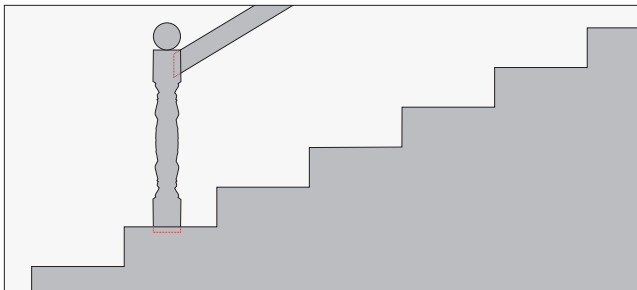
Se debe evaluar la cantidad de balaustros que se fijan por peldaños, puede ser sólo 1, pero considerando que cumpla bien la función de cierre para seguridad.

8 Encolado pilar de inicio



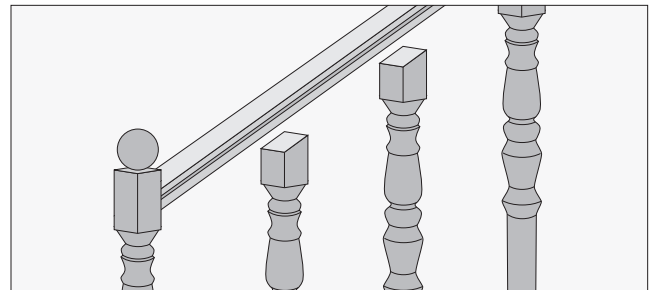
- Cuando están hechos todos los calados se comienzan a encolar las piezas para armar la estructura.
- Primero se fija con bastante cola fría el pilar de inicio al peldaño, cuidando que el tarugo quede bien embutido.

9 Fijar baranda



- Se echa cola fría en el calado del pilar y la espiga de la baranda para unir ambas piezas.
- El otro extremo del pasamano se debe fijar al muro con una escuadra.

10 Poner balaustros



- Con el pilar de inicio y la baranda instalados se pueden encolar los balaustros a sus respectivos calados en los peldaños. Se echa bastante cola fría.
- El extremo superior del balaustro debe ir pegado con cola fría en el interior de la baranda.