



¿CÓMO HACER? ADORNOS NAVIDEÑOS

Hacer adornos navideños es una buena labor para hacer con los niños. Elementos simples y con materiales comunes que los hagan participar de la decoración y que den un ambiente más familiar a esta fiesta. Además que los podemos hacer a nuestro gusto rescatando las tradiciones y estilos que más nos representen.



Herramientas a utilizar

- Tijeras zigzag
- Tijeras papel
- Tijera de podar
- Pistola caliente para silicona
- Regla
- Sierra manual (para madera)

Materiales a utilizar

- Molde de ángel
- Plumón indeleble punta fina
- Papel de polipropileno, mica o radiografía
- Ramas torcidas
- Cáñamo
- Silicona en barra
- Moldes cajas regalo
- Cartulinas colores
- Pegamento líquido (silicona adhesiva)
- Lápiz grafito
- Molde estrellas
- Trozos madera prensada (grosor 4 o 6 mm)
- Spray colores navideños

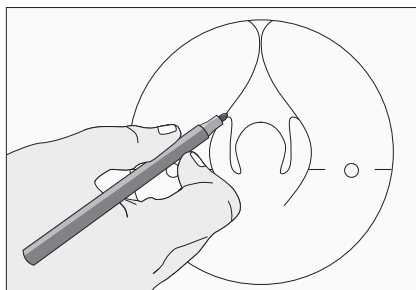
Con la silicona se puede pegar papel y también las ramas torcidas. Puede ser silicona en barra que funciona con una pistola que calienta la barra y ayuda en la aplicación o también puede ser una silicona como pegamento líquido. En cualquiera de sus dos formas tiene gran adherencia y ofrece capacidad de moldear y rectificar la zona de adherida, especial para hacer maquetas o figuras con moldes. Hay que tener precaución con el derrame en el papel, ya que quedarán manchas, pero es muy fácil de sacar de las manos.

ANTES DE COMENZAR

- Imprimir los moldes adjuntos para los ángeles, las cajas de regalos y las estrellas. Se puede aumentar su tamaño si se quieren más grandes.
- Recórtalos y pegarlos en cartulina para que duren más.

ÁNGELES PARA LUCES

1 Copiar molde

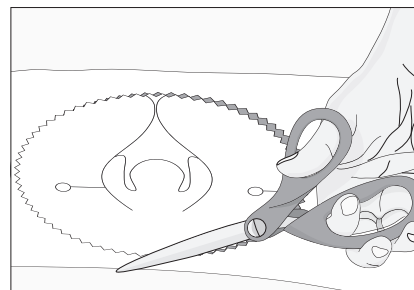


- En el papel de polipropileno o la mica copiar el molde del ángel.
- Usar un plumón que no se corra en el plástico.

RECOMENDACIONES

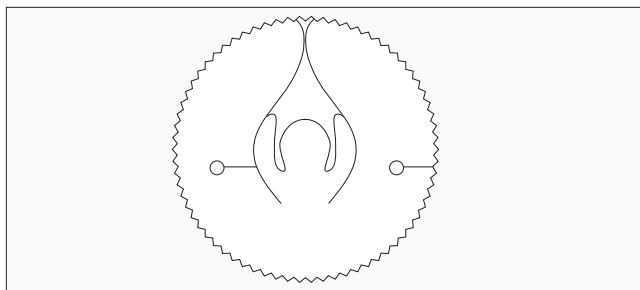
Es importante no improvisar en el tipo de papel, no cualquiera sirve, tiene que ser de polipropileno grueso, mica de alto gramaje o incluso una radiografía, porque son más resistentes al calor que emiten las luces navideñas.

2 Cortar



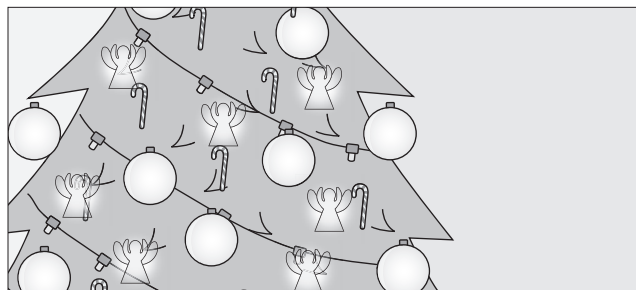
- Con la tijera de zigzag cortar la zona curva del molde.
- Con la tijera para papel cortar la forma de las alas.

3 Armar



- Hacer el corte para el enganche de las alas. Es un corte que está marcado en el molde.
- Doblar las alas hasta engancharlas en el corte y tener armado el ángel.

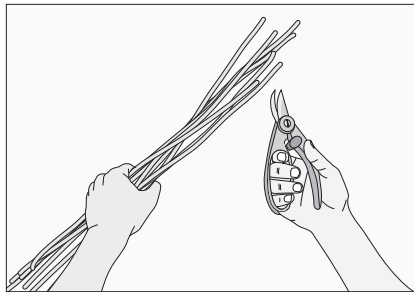
4 Decorar en el árbol



- Poner los ángeles sobre las luces navideñas ya instaladas en el árbol.
- Usar un plumón que no se corra en el plástico.

CIERVOS MINIATURAS

1 Cortar ramas

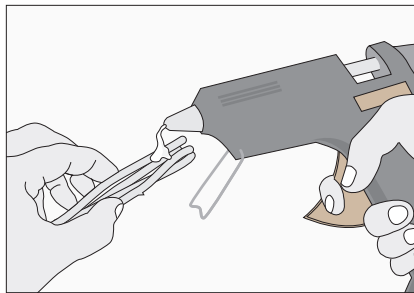


- Cortar con la tijera de podar las ramas torcidas, son distintos largos que forman el tronco, las patas, la cabeza y los cuernos.

Tips:

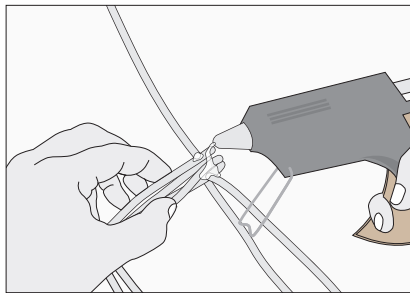
Se pueden variar los largos de las ramas, según el porte que se quiera dar a los ciervos. Para ponerlos sobre una mesa este es el largo de ramas que se recomienda: 5 trozos de unos 15 cm para las patas y el cuello, 4 trozos de 8 cm para el cuerpo, 1 de 4 cm para la cabeza y los 2 cachos pueden tener la forma y largo que se quiera.

2 Pegar cuerpo



- Para formar el cuerpo se pegan los 4 trozos de 8 cms. con la silicona en barra, que se calienta y aplica con la pistola.

3 Pegar patas y cuello

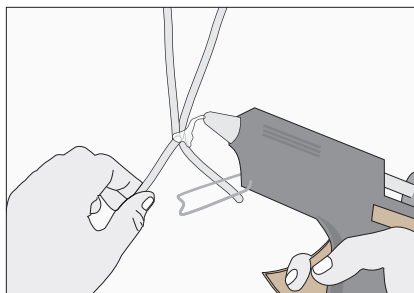


- Al cuerpo ya pegado se le agrega también con silicona caliente las 4 patas y el cuello.

RECOMENDACIONES

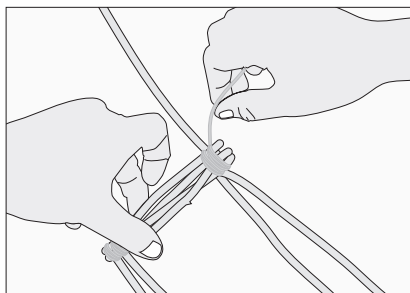
Al pegar las patas dejarlas con un poco de abertura para que se puedan parar y dar equilibrio al ciervo.

4 Pegar cabeza y cuernos



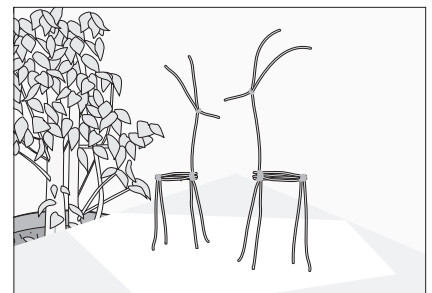
- Al final se pega la cabeza y 2 cuernos.

5 Embarrilar



- Cuando la silicona esté seca se puede embarrilar las uniones con el cáñamo. Se da vuelta el cáñamo alrededor de las uniones de silicona para dar la apariencia de nudos.

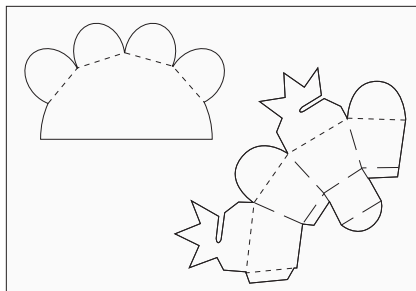
6 Decorar



- Se puede poner como adorno en una mesa de terraza o en el jardín.

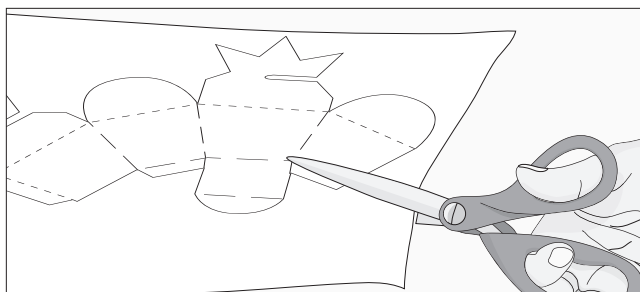
CAJAS DE REGALOS

1 Copiar molde



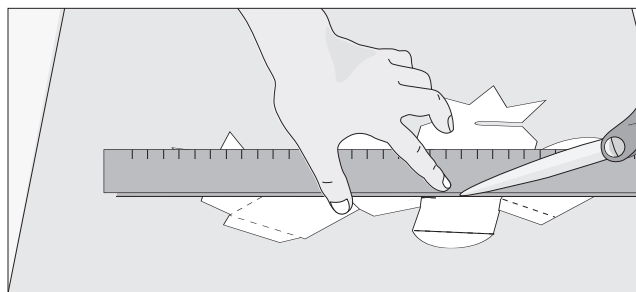
- En la cartulina de colores copiar los moldes de las cajas de regalos. Son 2: una cuadrada y otra en forma cónica o de cucurucho.
- Copiar las líneas punteadas que marcan los dobleces.

2 Cortar cartulina



- Con la tijera para papel cortar la forma del molde.

3 Marcar dobleces



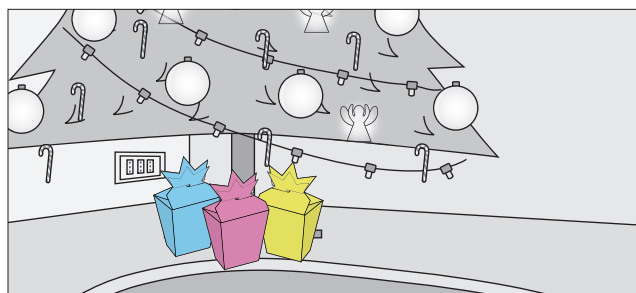
- Con una regla y la punta de la tijera marcar las líneas punteadas.
- Se pasa la punta de la tijera sobre las líneas punteadas, la regla ayuda a hacer una marca derecha.

4 Armar cajas



- Siguiendo los dobleces armar las cajas.
- La caja cuadrada necesita pegamento líquido en las aletas.
- El cucurucho necesita pegamento en uno de sus bordes.

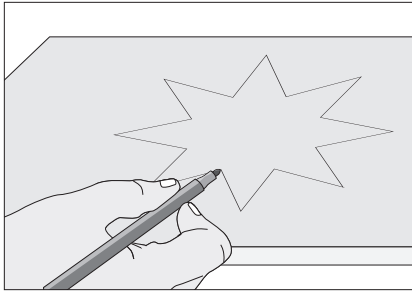
5 Decorar



- Se puede poner en la base del árbol de Navidad o en una mesa de centro.
- Rellenarlas con galletas o dulces.
- También pueden servir como cajas para regalos pequeños.

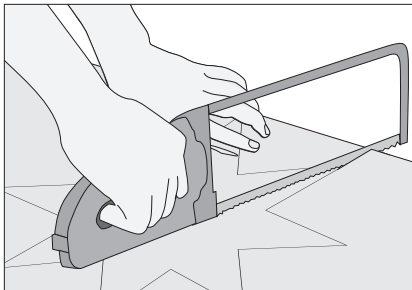
ESTRELLAS

1 Copiar molde



- En los trozos de madera prensada copiar los moldes de las estrellas.

2 Cortar madera

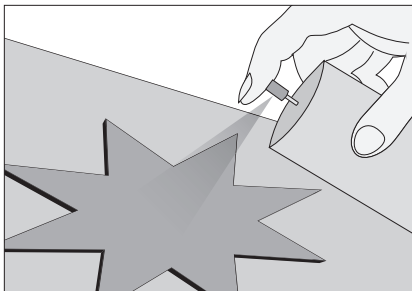


- Con una sierra cortar la forma de la estrella.

RECOMENDACIONES

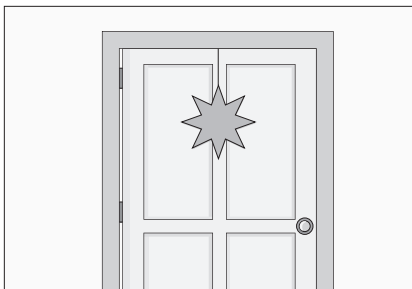
No dejar a los niños haciendo solos el adorno de las estrellas ya que se manipulan herramientas y productos que necesitan supervisión de un adulto, como la sierra y el spray.

3 Pintar estrella



- Con el spray pintar las estrellas.
- Hacerlo manteniendo una distancia de al menos 20 cms. entre la madera y el spray.

4 Decorar



- Pegar las estrellas en la puerta de entrada, un muro, ventana o ponerla en la punta del árbol de Navidad.

Molde 1: Ángel

