



¿CÓMO INSTALAR? UN PORTALÁMPARAS

Ponga un toque original y único en su hogar: aprenda a electrificar objetos y convierta lo que quiera en una linda lámpara de sobremesa o velador. Atrévase a instalar con sus propias manos un portalámparas. Paso a paso, podrá hacerlo usted mismo.



Herramientas a utilizar

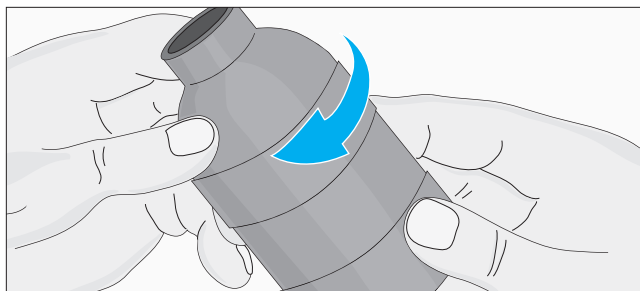
- Destornillador
- Pelacables

Materiales a utilizar

- 1,5 a 2 m. de cable eléctrico
- Niple metálico
- Portalámparas
- Ampolleta

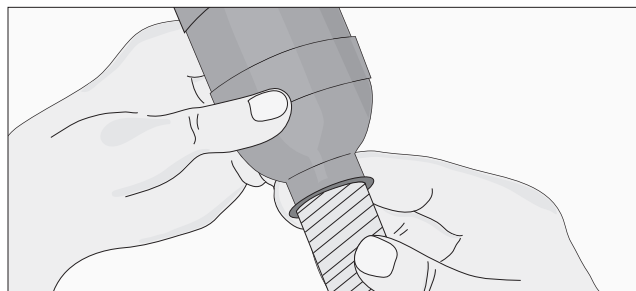
Con las indicaciones que se encuentran a continuación, se podrá instalar un portalámparas en una nueva lámpara o cambiar alguno defectuoso. Sólo con el uso de dos herramientas y algunos materiales podrá lograr lo que usted necesita.

1 Desarmar el portalámparas



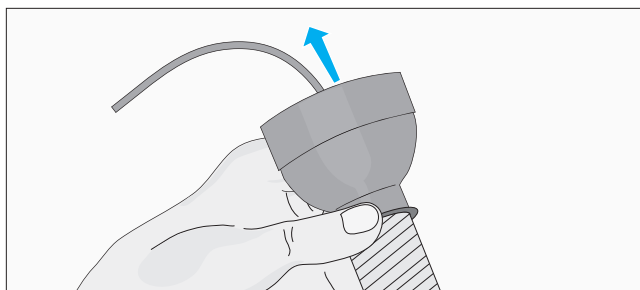
- Desatornillar la base del portalámparas girando el resto en el sentido inverso a los punteros del reloj.

2 Atornillarlo al niple

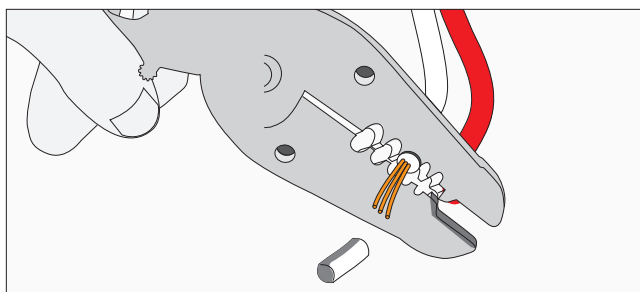


- Atornillar el portalámparas al niple cuidando que quede bien encajada.

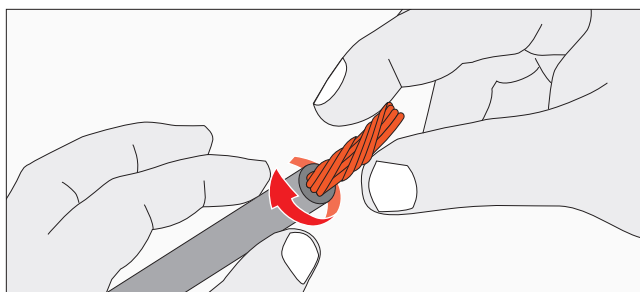
3 Introducir el cable



- Pasar un extremo del cable eléctrico por el niple hasta que asome por el otro lado del portalámparas.

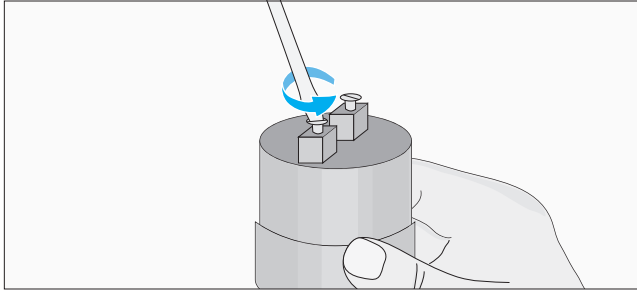


- Separar aproximadamente 2 cms. del extremo del cable y con el pelacable retirar $1/2$ cm. de la cubierta plástica en cada nuevo extremo, sin cortar las hebras de cobre.



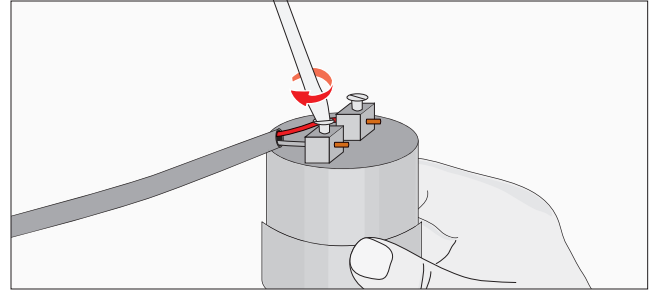
- Con los dedos, enrollar los filamentos como si fuera una cuerda.

4 Soltar los tornillos



- En la parte superior del portalámparas, desatornillar los dos pequeños tornillos de los conectores interiores (son dos plaquitas metálicas, cada una con un tornillo), sin sacar totalmente.

5 Conectar los cables

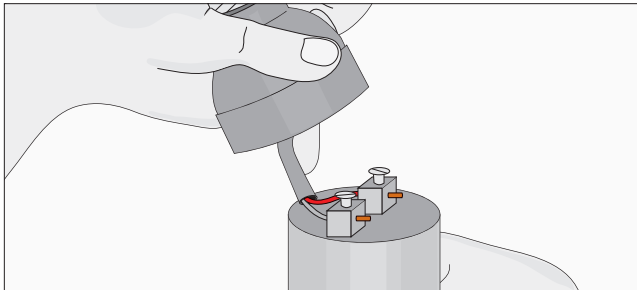


- Pase por los orificios los filamentos del cable y vuelva a atornillar -separadamente-, de modo que el cobre quede sujeto contra la placa.

RECOMENDACIONES

Cuidar que ambos cables no se toquen, ya que al enchufar se produciría un cortocircuito..

6 Armar el portalámparas



- Volver a atornillar ambas partes del portalámparas y pasar el otro extremo del cable a través de la base de su lámpara hasta que salga por el orificio del cordón; tirar cuidadosamente, atornillando o ajustando bien el niple, hasta que quede firme.