



¿CÓMO ILUMINAR? DORMITORIO DE LOS NIÑOS

La iluminación en la pieza de los niños, además de alumbrar, tiene la gran responsabilidad de facilitar la estimulación, el aprendizaje, los juegos e incluso el buen dormir. No es cosa de poner un par de lámparas que alumbren el espacio, debemos pensar en las actividades, la ubicación de los muebles y por supuesto la edad del niño. Tener las lámparas correctas, instaladas en el lugar preciso y dando la luz adecuada permitirá crear un ambiente propicio para que el niño se sienta cómodo y pueda desarrollar sus actividades. →

Herramientas a utilizar

- Destornillador electricidad

Materiales a utilizar

- Lámpara techo
- Lámpara sobre mesa
- Lámpara con pinza
- Dimmer volante
- Protector de enchufes

En los dormitorios de los niños es muy importante regular la intensidad de la luz. Esto se logra con un dimmer, puede ser en reemplazo del interruptor de muro o un dimmer volante, una especie de alargador que tiene incorporado el regulador.



Dimmer

Necesita instalación al muro, en reemplazo del interruptor. Se usa para lámparas de colgar, focos o apliqué

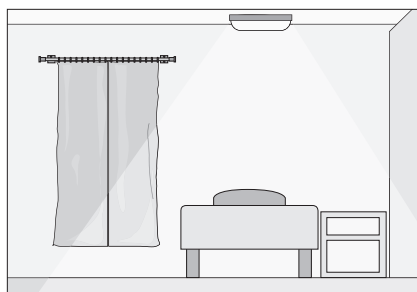


Dimmer volante

Permite regular la intensidad de la luz de lámparas de velador, sobre mesa o de pie.

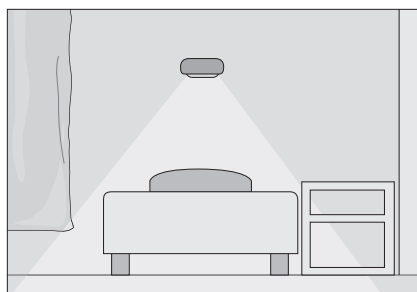
PASOS A SEGUIR

1 Luz general



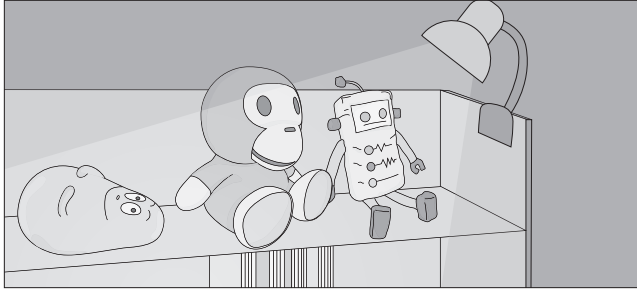
- Instalar una lámpara de techo que dé una luz ambiental e ilumine todo el espacio.
- Puede ser una lámpara de colgar o focos dirigibles, que dan la posibilidad de apuntar hacia el techo, para dar una luz suave y de descanso, o hacia un lugar específico como la zona de juegos o mudador.

2 Luz de cabecera o velador



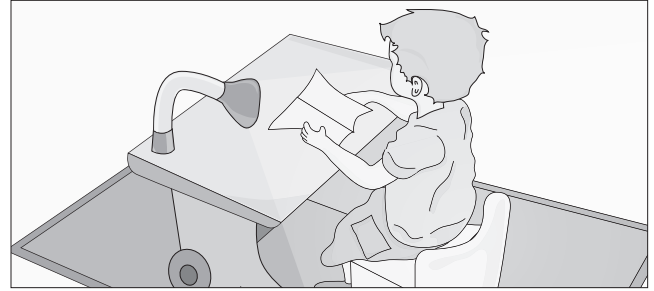
- Por muy pequeño que sea el niño es bueno instalar una luz cerca de su cama. Servirá para las lecturas nocturnas y para darle seguridad en caso que necesite prender una luz.
- Tiene que ser una lámpara de fácil encendido y lo suficientemente segura para que el niño no la dé vueltas.
- Una buena opción son las lámparas de apliqué cerca de la cabecera.

3 Iluminar juguetes y libros



- Para dar independencia al niño una buena medida es instalar una luz cerca de sus juguetes para que los pueda ver y elegir cuál quiere.
- En repisas y estantes se puede poner una lámpara de pinza.

4 Luz escritorio o zona de juegos



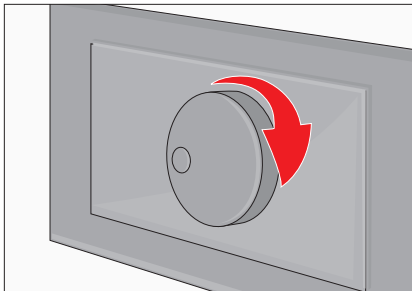
- Dependiendo de la edad se debe prestar mucha atención a la luz del escritorio o zona de juegos, ya que debe ser clara y bien dirigida para que pueda hacer sus tareas y juegos sin problema.
- En el caso del escritorio puede ser una lámpara de mesa con brazo dirigible y su luz muy concentrada; y en la zona de juegos una lámpara de colgar o un foco.

RECOMENDACIONES

Para evitar que los niños jueguen con los dedos en los enchufes se puede poner un protector, una tapa de plástico con patas que se meten en los agujeros de los enchufes.

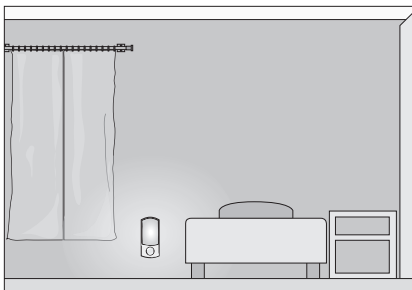


5 Dimmer



- Hay muchos niños que necesitan una luz encendida para quedarse dormidos, para que esto no sea un gasto excesivo de energía se puede instalar un dimmer.
- Puede ser directamente un dimmer en el interruptor del muro que regula la luz general; o un dimmer volante que se conecta al enchufe de cualquier lámpara y permite controlar su intensidad.

6 Espantacuco



- También está la posibilidad de enchufar un espantacuco, es decir una luz tenue y de muy bajo consumo (entre 5 y 15 w, depende del modelo).

RECOMENDACIONES

Por seguridad no se recomienda tener lámparas de pie en los dormitorios de los niños o en las zonas donde ellos transitan, ya que podrían enredarse en los cables, botar la lámpara y tener un accidente.