



# ¿CÓMO ELIMINAR? MANCHAS DE CERA SOBRE MADERA

Las velas y velones, tan utilizados actualmente en la decoración de los hogares, pueden generar feas manchas al derretirse sobre la superficie de una mesa o de otros muebles. Pero este problema tiene solución, y es más fácil de lo que se cree. Siguiendo cuidadosamente los pasos que aquí le mostramos no quedarán rastros de la mancha sobre la madera. Y por supuesto, lo puede hacer usted mismo. →

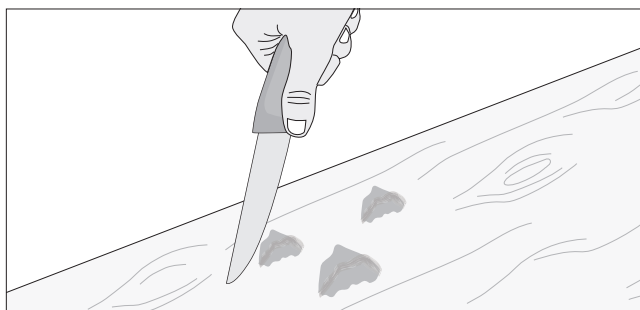
## Herramientas a utilizar

- Paño de algodón (o toalla de papel absorbente)
- Plancha
- Cuchillo o Cartonero

Sólo con la utilización de tres simples herramientas y sin la necesidad de comprar ningún material especial, usted podrá solucionar algo que es tan común en todos nuestros hogares: las manchas de cera sobre madera. Todo lo que se requiere es un paño de algodón, una plancha caliente y un cuchillo, y verá como con algunos pasos aquí claramente explicados, podrá dejar la mesa impecable, sin manchas.

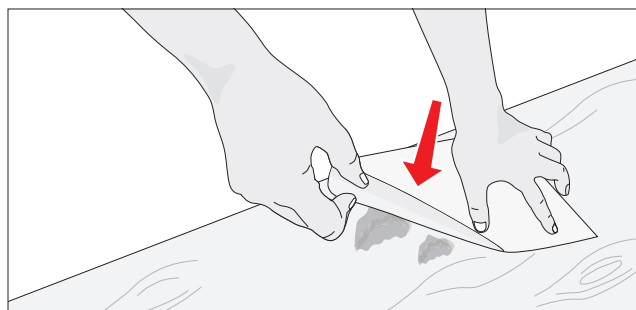
## PASOS A SEGUIR

### 1 Retirar el excedente de cera



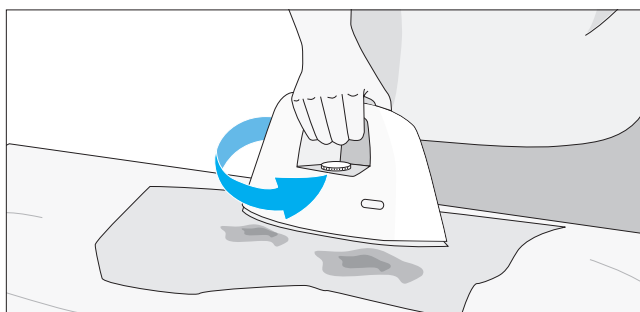
- Si la cera se encuentra aún líquida, se espera a que se enfríe. Una vez solidificada, se raspa cuidadosamente el excedente con un cuchillo recto u otro elemento plano, teniendo la precaución de no dañar la madera al hacerlo.

### 2 Apoyar un paño sobre la mancha



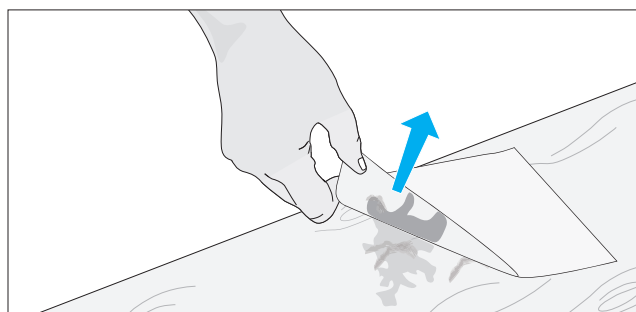
- Se apoya un paño de algodón o una toalla de papel absorbente sobre la zona afectada.

### 3 Planchar sobre la mancha



- Con la plancha caliente, se empieza a planchar sobre el paño, desplazándola en círculos sobre la zona manchada.

### 4 Levantar el paño



- Una vez que la cera haya sido derretida y absorbida por el paño, se retira con cuidado.
- Se vuelve a apoyar otra zona del paño sobre los restos de la mancha.

### 5 Repetir hasta sacar la mancha

- Se repite esta operación apoyando siempre sobre zonas limpias del paño, hasta eliminar totalmente la mancha de la superficie.

#### RECOMENDACIÓN:

*No se debe volver a apoyar sobre la mancha zonas del paño que hayan absorbido la cera.*