



¿CÓMO CONSTRUIR?

CARRO DE ARRASTRE DE JUGUETE

Para los niños jugar al aire libre siempre es un excelente panorama, sobre todo en la época de verano donde necesitan tener buenos panoramas y entretenimiento. Para solucionar el tema de la entretenimiento y como regalo queremos hacer este proyecto de construir un carro de arrastre para niños, donde puedan llevar juguetes, arena, amigos o simplemente para jugar y ser tirados por los papás. Es una estructura de terciado, ideal para el exterior, que se ensambla, no necesita de tarugos ni tornillos lo que permite desarmarla en el invierno o trasladarla al lugar de vacaciones. →

Herramientas a utilizar

- Sierra caladora
- Huincha medir
- Regla
- Lápiz
- Taladro
- Broca paleta 12 mm
- Destornillador

Materiales a utilizar

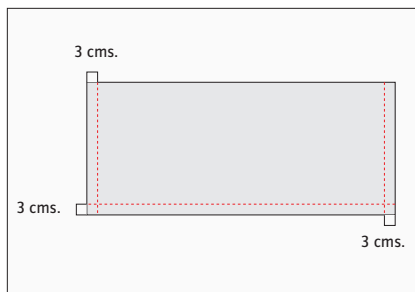
- Terciado 15 mm:
 - 1 trozo 80x50 cms. (base)
 - 2 trozos 86x37 cms. (laterales)
 - 1 trozo 37x50 cms. (trasera)
 - 1 trozo 27x50 cms. (frente)
- Lija
- Cuerda (diámetro 10 mm)
- 2 ruedas móviles
- 2 ruedas fijas
- Tornillos
- Barniz incoloro

ANTES DE COMENZAR

Pedir todas las piezas dimensionadas en la tienda, así se evita el uso de sierra circular.

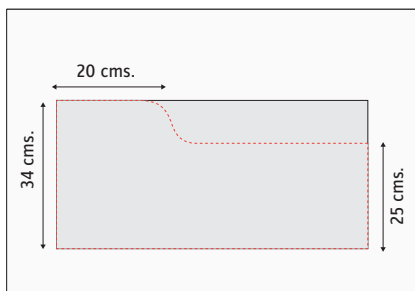
FORMAR LATERALES

1 Marcar borde al lateral



- Marcar un borde de 3 cm en 3 lados del lateral, sólo el lado superior queda sin marca.
- Esto ayudará para después hacer las aletas del lateral.

2 Hacer curva al lateral

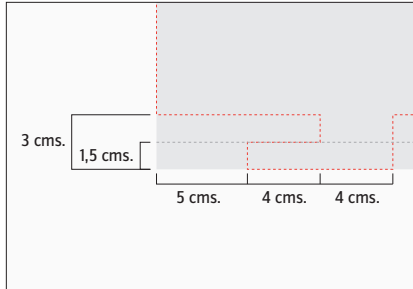


- El carro tiene forma de camión, es una curva que se hace en ambos laterales.
- La parte más alta mide 34 cm con un largo de 20 cm y la parte más baja tiene una altura de 25 cm.

Tips:

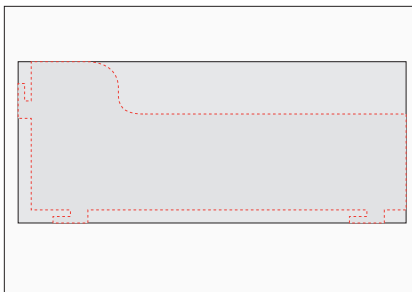
Los laterales tienen sólo aletas, no calados. En total son 6 aletas, 2 por cada lado. Las aletas del lado más largo tiene que ir hacia la izquierda, es decir hacia la trasera del carro. Las de los lados más cortos tienen que ir hacia arriba para que después se pueda encajar la trasera y el frente.

3 Marcar aletas inferiores



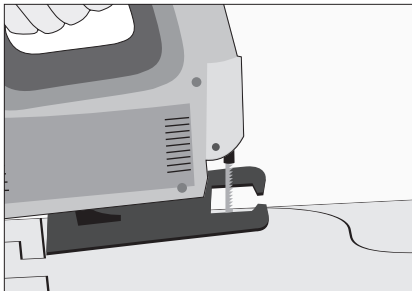
- Marcar desde cada borde inferior 5 cms. y hacer una línea. En el borde más cercano al frente esa línea tiene que ser una vertical de 3 cms. (borde que hicimos al comienzo), pero en el borde más cercano a la trasera tiene que ser de sólo 1,5 cms. (mitad del borde que hicimos).
- Después en ambas marcas, contar 4 cms. más y hacer otra línea de 1,5 cms.
- Luego contar 4 cms. más y hacer la última línea. En la aleta que va más cerca del frente tiene que ser de 1,5 cms, pero desde la mitad hasta el borde. Y en la que va más cerca de la trasera tiene que ser una línea vertical de 3 cms. que cerrará la aleta.

4 Marcar aletas de los costados



- En ambos costados marcar 5 cms. y hacer una línea de 1,5 cms. desde el borde.
- Después en ambas marcas, contar 4 cms. más y hacer otra línea de 1,5 cms. pero desde el interior hasta la mitad de la aleta.
- Finalmente para cerrar la aleta contar 4 cms. y hacer una línea vertical a lo largo de los 3 cms..

5 Cortar laterales



- Con la sierra caladora damos forma al lateral cortando la curva y todas las aletas.

RECOMENDACIONES

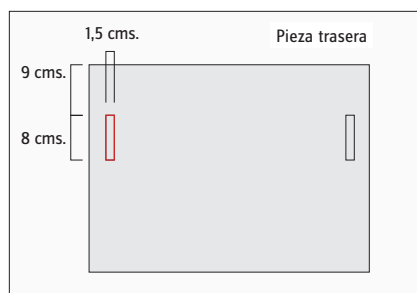
Al cortar con sierra caladora se debe usar gafas de seguridad para que las astillas no salten a los ojos.

FORMAR TRASERA Y FRENTE

Tips:

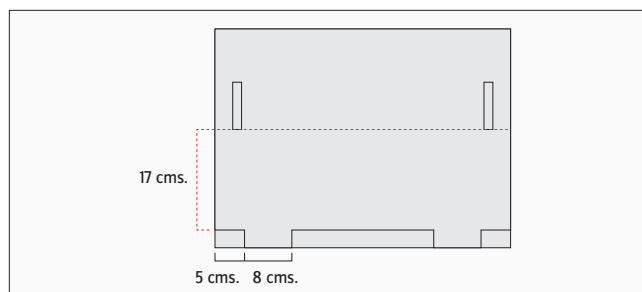
La trasera y el frente son similares, pero cambia 1 sola medida porque el frente es más pequeño. Ambos tienen 2 calados con un largo de 8 cm y 2 aletas que deben ir hacia abajo.

1 Marcar calados



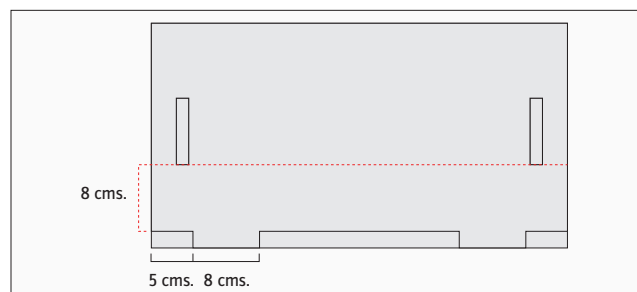
- En total son 4 calados por pieza (trasera y frente) y van por los costados (lados más cortos de la trasera y frente).
- Marcar desde las 2 esquinas superiores 9 cm para dar comienzo al calado y 8 cm más para marcar el largo del calado, que tendrá un grosor de 15 mm.

2 Marcar aletas en trasera



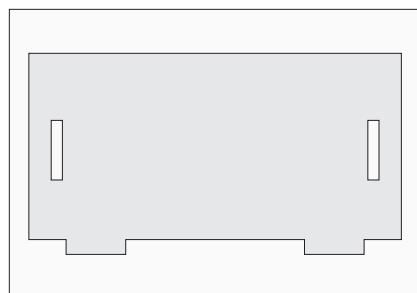
- Son 2 aletas que van por el lado inferior.
- En ambos costados marcar desde donde termina el calado 17 cms.
- Contar 5 cm más y marcar el largo de la aleta que es de 8 cms.

3 Marcar aletas en frente



- Son 2 aletas que van por el lado inferior.
- En ambos costados marcar desde donde termina el calado 8 cms.
- Contar 5 cm más y marcar el largo de la aleta que es de 8 cms.

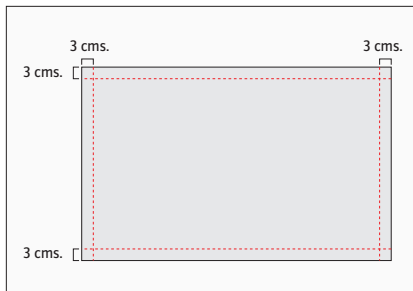
4 Cortar



- Con la sierra caladora cortar la forma de las aletas y calados.
- Para los calados perforar con broca el interior del calado y después calar con la sierra.

FORMAR BASE

1 Marcar borde

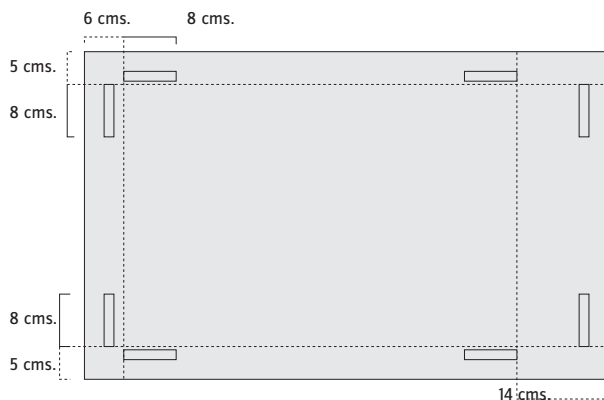


- Por los 4 lados de la base marcar un borde de 3 cm que servirá como guía para sobre ella hacer los calados.

Tips:

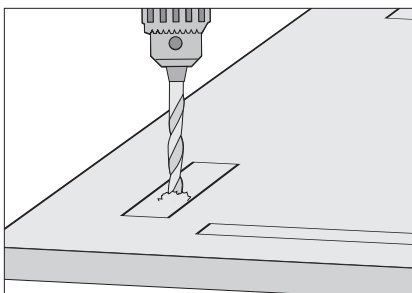
La base sólo tiene calados. Son 8 en total, 2 por cada lado y tienen un largo de 8 cms.

2 Marcar calados



- En los lados más cortos se marca desde el borde 5 cm por sobre la guía de 3 cms.
- Después se marca el largo del calado que es de 8 cm y su grosor que es de 3 cms.
- En lado más largo y desde el borde que da hacia el frente se marca 6 cm por sobre la guía de 3 cm. Y en borde con la trasera se marca 14 cms.
- Después se marca el largo del calado que es de 8 cm y su grosor que es de 3 cms.

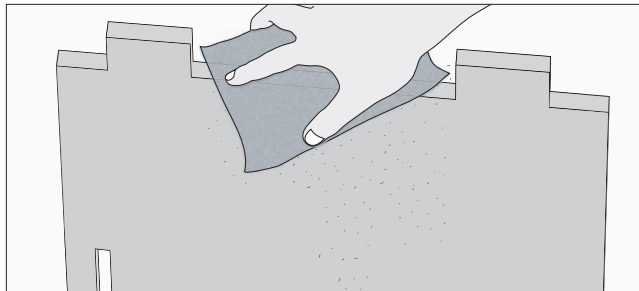
3 Cortar calados



- Para cortar los calados se hace una perforación con broca al medio del calado.
- Este agujero sirve para poder meter en la madera la hoja de la sierra caladora y dar forma al calado.

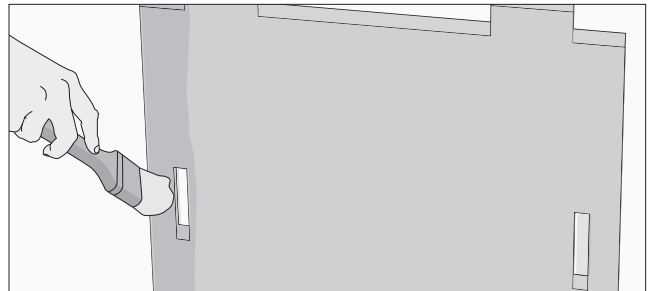
ARMADO Y TERMINACIÓN

1 Lijar



- Con la lija a mano pulir la superficie, los cantos y los cortes de aletas y calados ya que el terciado tiene muchas astillas.

2 Barnizar

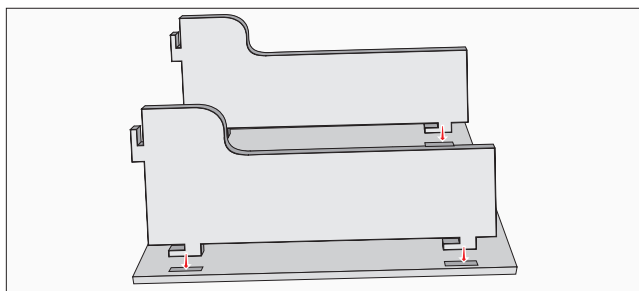


- Con brocha aplicar un barniz protector.
- Aplicar dentro de los calados y en los bordes de las aletas.

RECOMENDACIONES

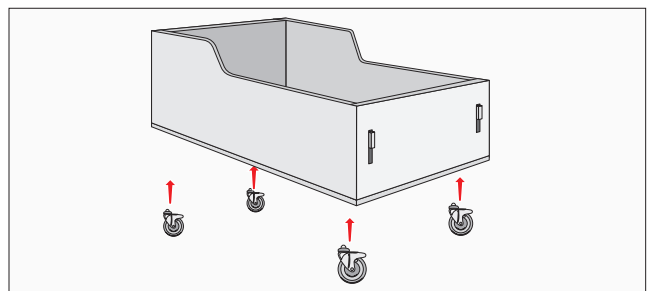
No aplicar una capa muy gruesa de barniz ya que podría costar el ensamble de calados y aletas. Dejar secar muy bien el barniz antes de armar las piezas del carro.

3 Armar carro



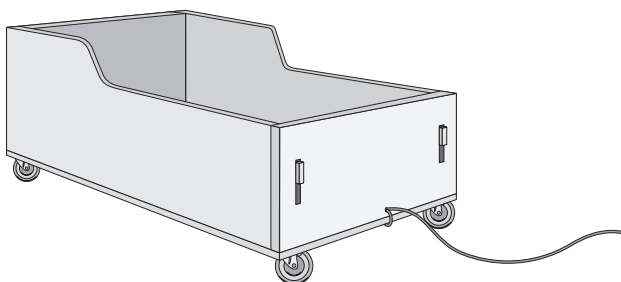
- Ensamblar las partes del carro partiendo por unir a la base los 2 laterales.
- Después se encajan la trasera y el frente.

4 Fijar ruedas



- Fijar 2 ruedas móviles en la parte trasera del carro.
- Y atornillar 2 ruedas fijas en la parte delantera del carro.

5 Poner cuerda



- Con la broca paleta hacer agujero en el frente y base para pasar la cuerda.