



¿CÓMO CREAR? UNA ESTANTERÍA CON RUEDAS

Perfecta para poner los libros y objetos de decoración, de fácil armado y además transportable, esta estantería cumple a cabalidad con la idea de un mueble moderno y funcional.



Herramientas a utilizar

- Rodillo
- Bandeja para pintura
- Lima
- Prensa escuadra
- Lija
- Taladro
- Martillo

Materiales a utilizar

Melamina color peral de 18 mms.

- 2 trozos de 35 x 170 cms. (laterales)
- 2 trozos de 35 x 126,5 cms. (travesaño superior y base)

MDF de 15 mms.

- 2 trozos de 35 x 170 cms. (travesaños verticales)
- 12 trozos de 35 x 40 cms. (travesaños horizontales)

MDF de 3 mms.

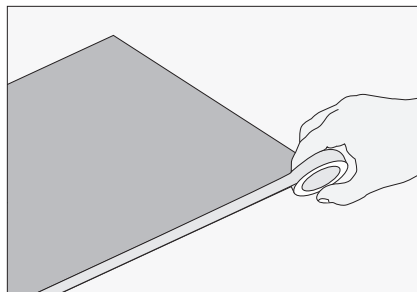
- 6 trozos de 34,5 x 41,5 cms. (traseras)

- Tornillos
- Tapacanto color peral
- 4 ruedas giratorias
- Soportes repisa móvil
- Puntas de 3/4"
- Adhesivo contacto
- Masilla de retape neutra
- Látex blanco
- Esmalte al agua pistacho
- Barniz al agua

Si la pieza es muy pequeña se puede fabricar el mismo mueble con menos repisas. Si se prefiere, se puede poner fondo a todas las repisas y jugar con distintos coloridos. Una gran ventaja de este mueble es que se puede adaptar a distintas dimensiones y usos. También se puede jugar con las medidas de cada recuadro, haciéndolas más pequeñas o grandes.

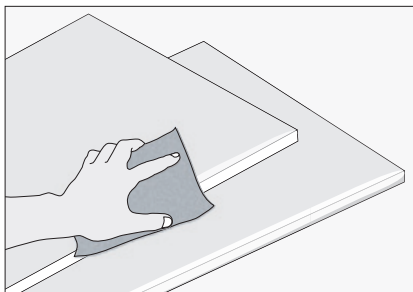
PASOS A SEGUIR

1 Poner tapacantos

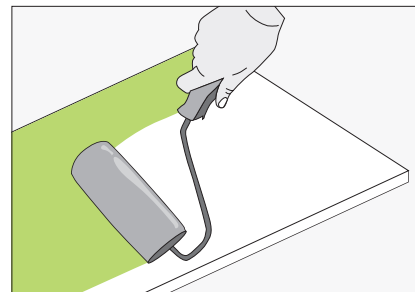


- Pegar los tapacantos en los contornos de todos los trozos de melamina.

2 Preparar los trozos de MDF

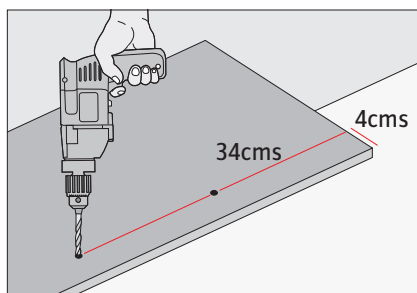


- Aplicar masilla de retape en contornos. Dejar secar y lijar.

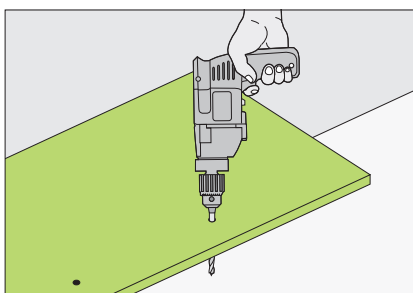


- Echar una mano de látex blanco y después dos capas de verde pistacho.
- Cuando la pintura esté completamente seca aplicar el barniz.

3 Perforar

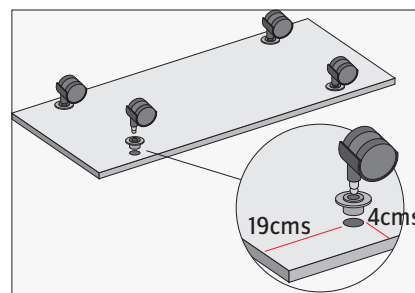


- Sobre los travesaños verticales y laterales hacer perforaciones a 4 cms desde los bordes y cada 34 cms para instalar los soportes de la repisas.



- En los travesaños verticales (verde pistacho) las perforaciones atraviesan la madera, pero no en los laterales.

4 Instalar las ruedas

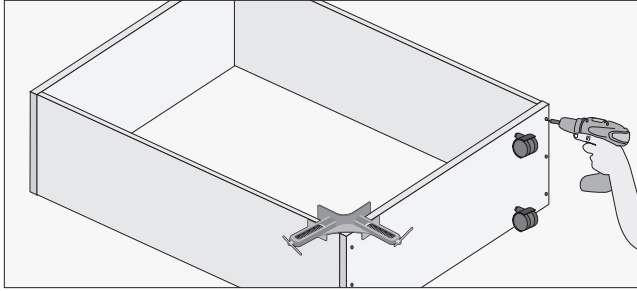


- Sobre la base instalar las ruedas.
- Tienen que ir a 19 cms desde los costados hacia dentro y a 4 cms desde los bordes.

Tapacantos

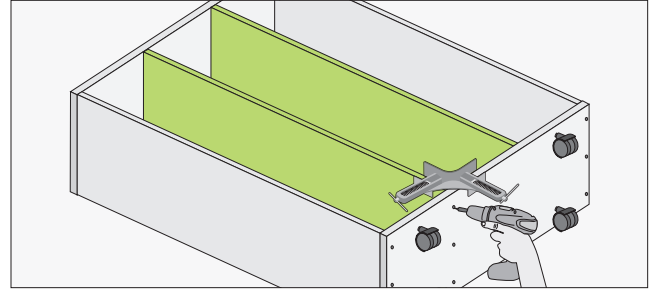
Hay 2 tipos de tapacantos que cumplen a la perfección el objetivo de ocultar los contornos de madera. Uno de ellos se pega con adhesivo contacto y el otro se adhiere con la plancha caliente.

5 Poner la base



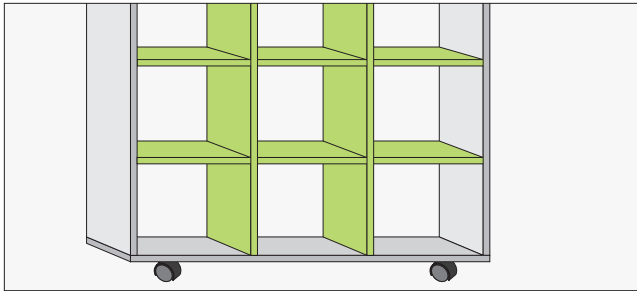
- Poner la base sobre la estructura formando un rectángulo.
- Usar adhesivo contacto y tornillos.

6 Encajar los travesaños



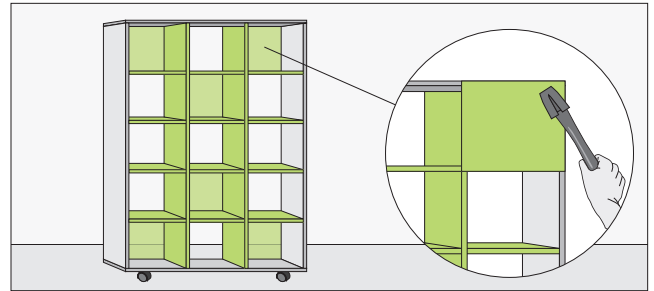
- Encajar los travesaños y atornillarlos para dividir la estructura en 3 partes iguales.
- Ayudarse con la prensa escuadra para que los ángulos queden rectos.

7 Instalar los soportes



- Instalar en los orificios los soportes y sobre estos las repisas.

8 Poner las tapas traseras



- Con puntas fijar las tapas traseras principalmente en las 4 esquinas y al centro para lograr estabilidad en el mueble.