



¿CÓMO CUIDAR? PLANTAS DE INTERIOR

Las plantas que están en el interior de la casa necesitan ciertos cuidados diferentes a las plantas que normalmente mantenemos en el exterior, ya que la mayoría son originarias de climas subtropicales que se caracterizan por temperaturas constantes y bastante humedad. En invierno las afecta mucho la calefacción y el encierro; mientras que en el verano sufren de deshidratación y calor.



Herramientas a utilizar

- Pulverizador
- Horqueta
- Regador

Materiales a utilizar

- Detergente suave
- Bolsa plástica
- Turba
- Fertilizante foliar
- Fertilizante líquido flores
- Trozo de género o cordel de algodón

Para hacer un correcto cuidado de las plantas de interior va a necesitar pulverizadores o rociadores. Hay de diferentes tamaños y con distintos sistemas para asperjar, unos funcionan apretando el gatillo manualmente y otros tienen una bomba de aire que pulveriza el líquido a presión.

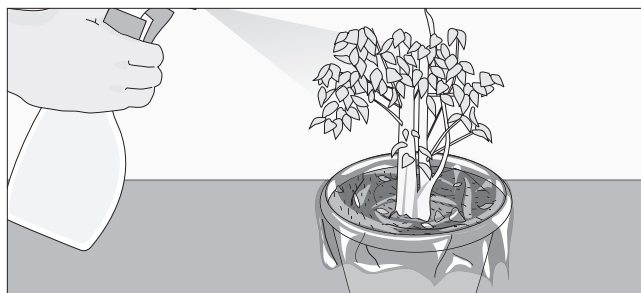


ANTES DE COMENZAR

- Sacar las plantas de interior a la terraza o jardín y agruparlas para realizar algunas de estas tareas de mantenimiento. Esto es recomendable porque las plantas necesitan aire fresco y porque estas labores implican trabajar con agua, lo que podría mojar el piso.

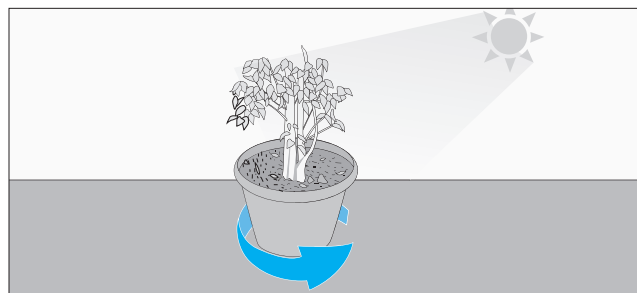
PASOS A SEGUIR

1 Lavar hojas



- Cubrir la tierra del macetero con un plástico para que no caiga detergente.
- Limpiar las hojas pulverizando agua con un poco de detergente, sacar polvo con un algodón y enjuagar con agua limpia. Esto es muy necesario hacerlo 1 vez al mes para que la planta pueda absorber mejor la luz y hacer fotosíntesis.

2 Rotar el macetero



- Mover el macetero sobre su eje para que llegue luz en forma pareja.
- Hay que hacerlo por lo menos 1 vez a la semana.

Tips:

No es lo mismo luz que rayos solares. Las plantas necesitan luminosidad o luz, no rayos solares. Si por ubicación les llega sol en forma directa, que sea el de la mañana que es más suave.

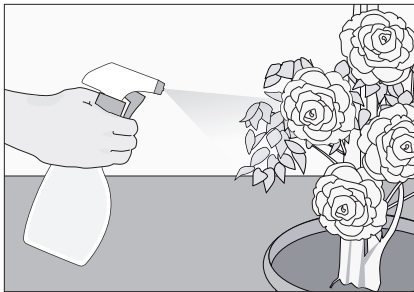
Tips:

Las plantas variegadas, es decir aquellas que su follaje presenta manchas blancas o amarillas, necesitan mayor exposición a la luz que las plantas totalmente verdes, porque tienen menos clorofila para hacer la fotosíntesis.

RECOMENDACIONES

Es muy común que por necesidad de luz se ubiquen las plantas de interior muy cerca de una ventana, pero no se debe tocar el vidrio con el follaje, porque por las noches puede bajar la temperatura y eso afecta sus hojas.

3 Pulverizar hojas

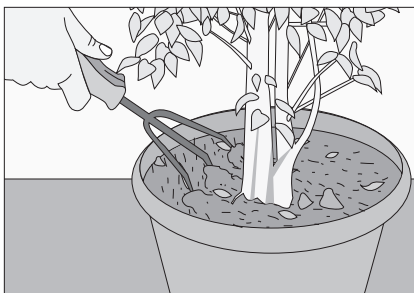


- Para generar la humedad ambiental que las plantas de interior necesitan se debe pulverizar con agua su follaje.
- Hay que tener precaución en que el agua no llegue a las flores, sólo las hojas.

Tips:

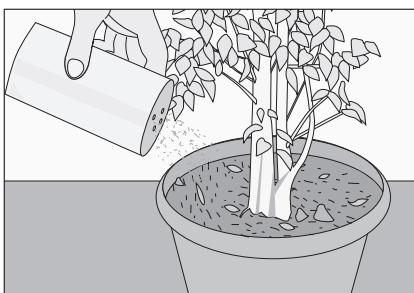
En invierno es necesario pulverizar el follaje de las plantas de interior por lo menos 2 veces al mes, ya que la calefacción disminuye la humedad ambiental, provocando una mayor pérdida de agua por transpiración de las hojas.

4 Descompactar suelo



- Todas las semanas horquetear la tierra del macetero para descompactar y airear.
- Remover la tierra ayuda a mejorar la eficiencia del riego, oxigena la tierra y previene hongos del suelo.

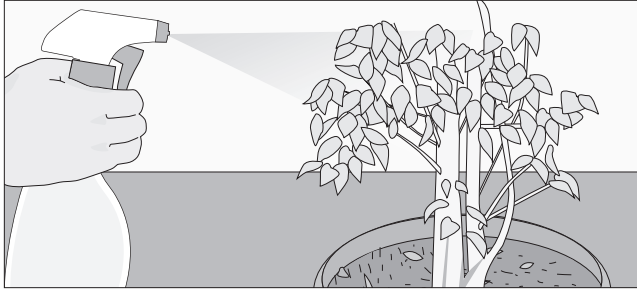
5 Enriquecer tierra



- Una vez al año agregar turba a la tierra de las plantas de interior, que ayudará a airear y renovar la materia orgánica del suelo.
- Sólo se debe mezclar con la tierra que ya está en el macetero.

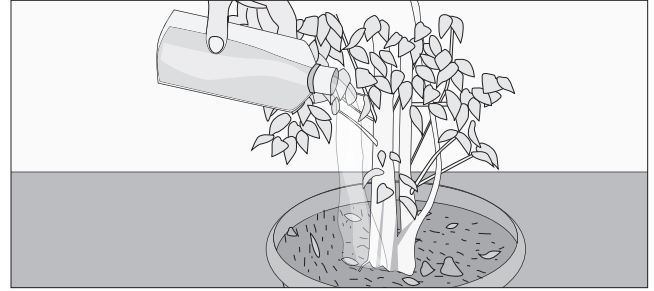


6 Fertilizante follaje



- Aplicar en invierno-primavera un fertilizante foliar rico en nitrógeno.
- Se pulveriza sobre las hojas.

7 Fertilizante flores



- Aplicar antes y durante su floración un abono líquido rico en potasio y fósforo.
- Es muy importante porque la falta de luz les puede reducir la cantidad y calidad de sus flores.

6 Fertilizante follaje



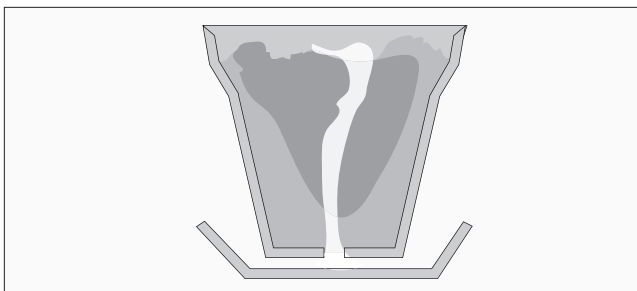
- El riego deber ser en forma de lluvia, no con una caída fuerte de agua, sino lenta y suave.

Tips:

El suelo también tiene sus exigencias. Debe estar constantemente húmedo, pero no inundado ya que abusar del riego hace que las plantas pierdan su habilidad para absorber agua, por lo que sus hojas basales se ponen amarillas y se caen.

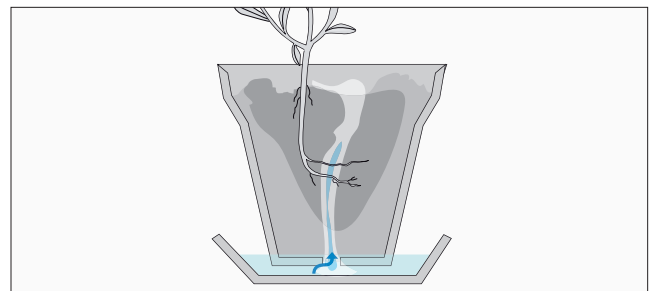
OTROS PASOS: RIEGO PLANTAS DELICADAS

1 Plantación



- En el momento de la plantación pasar un género o cordel de algodón por el agujero de drenaje, que se lo suficientemente largo para que llegue hasta arriba de la tierra.

2 Riego



- Echar agua en el platillo. El género o cordel absorberá el agua y mojará la tierra sin tocar follaje o flores de la planta.