



¿CÓMO INSTALAR? FILTRO PARA PISCINA

Sin importar el tamaño y las características de los materiales de una piscina, un elemento fundamental de su mantenimiento es la limpieza. Conservar el agua limpia ofrecerá mejores condiciones para quienes se bañen en ella y permitirá un importante ahorro energético.



Herramientas a utilizar

No requiere herramientas especiales

Materiales a utilizar

- Adaptador Schuko
- Reloj programador
- Alargador eléctrico de 10 metros con soporte Wood- ES
- Bomba con filtro para piscinas
- Cartucho para filtro 11 x 20 cms.

Instalar un filtro para piscina desmontable, de la dimensión que sea, permitirá que el agua circule y se mantenga limpia. El funcionamiento de un filtro es muy simple: saca por medio de una bomba el agua de la piscina, la cuela por intermedio de películas y la vuelve a ingresar. En este proyecto podrá conocer una manera fácil y económica para conservar su piscina limpia.

RECOMENDACIÓN

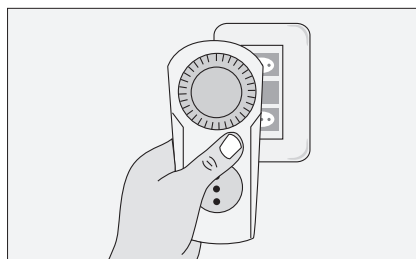
El cuidado dependerá del tamaño y capacidad de la piscina: si se trata de un modelo para guaguas o niños pequeños, la tarea es muy simple: diariamente, al atardecer, vacíe y lave con agua y, si es necesario, con jabón neutro. Al día siguiente vuelva a llenar.

Si su piscina es algo más grande y no tiene filtro, renueve el agua cada 2 o 3 días. Para conservarla por más tiempo, el ideal es incorporarle un filtro y verter -cada día- una taza de cloro líquido en su interior.

En general, las piscinas plásticas o desmontables de dimensiones superiores a 3 x 3 metros y 5.000 litros requieren de filtros especiales que tienen -al interior de un receptáculo plástico- una película de papel que permite atrapar todos los residuos del agua. Su recambio es muy sencillo y de bajo costo.

PASO A PASO

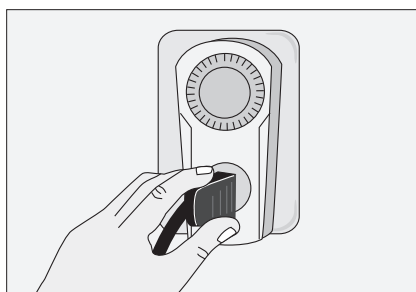
1 Conectar el reloj programador (timer)



- Conectar el timer a la fuente de corriente. Si está en el exterior de la casa, asegurarse que quede debidamente protegido de la humedad, ya sea por un techo u otro elemento.

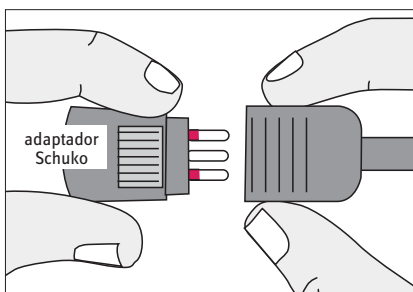
► Revisar la ficha «¿Cómo programar un temporizador?»

2 Instalar un alargador



- Conectar el enchufe macho de su alargador al timer recién instalado.

3 Instalar un adaptador



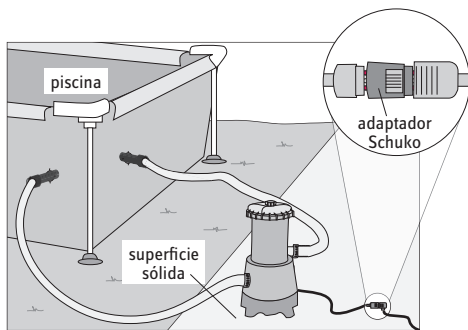
- A continuación, tomar el enchufe hembra del alargador, conectarlo a un adaptador Schuko y trasladarlo hasta la zona en donde se encuentra la bomba.

RECOMENDACIÓN

Utilizar un enchufe de seguridad y alargador forrado en goma.

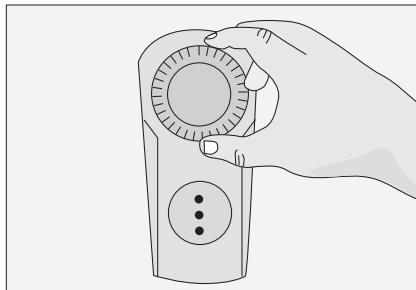


4 Conectar la bomba



- Asegurarse que la bomba esté instalada sobre una base sólida y firme y conectarla al adaptador Schuko del alargador.

5 Programar el reloj



- Programar las horas de inicio y término del ciclo de filtración según las instrucciones del fabricante del reloj programador (timer).
- Revisar la ficha «¿Cómo programar un temporizador?»

6 Hacer funcionar la bomba

- Finalmente se hace funcionar la bomba

RECOMENDACIÓN:

Es muy importante que no se use la piscina mientras el filtro está en funcionamiento. Si pasado un tiempo el filtro acumula suciedad se volverá lento. Limpiarlo antes de continuar filtrando. Para su limpieza: desenchufar el filtro, destaparlo, sacar el cartucho y lavarlo con el chorro de agua de una manguera. Mejor aún si se sustituye por uno de repuesto.