




¿CÓMO PINTAR? UNA PUERTA SIN MANCHAR SUS BISAGRAS

Una puerta con sus bisagras salpicadas, a medio pintar o chorreadas, pierde todo su encanto y hasta resulta molesto mirarlas. Pero es mucho más molesto tratar de raspar o sacar la pintura seca de una bisagra. Aprenda como hacerlo correctamente, de forma muy simple, y por supuesto, usted mismo. 

Herramientas a utilizar

- Cuchillo cartonero
- Brocha

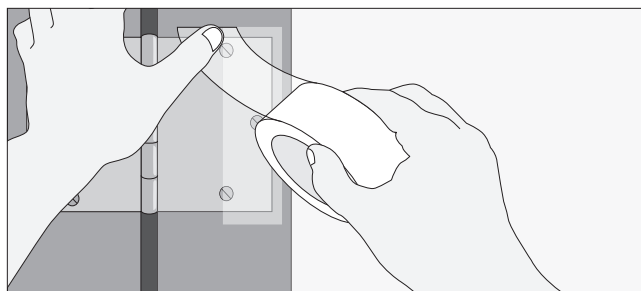
Materiales a utilizar

- Huincha transparente ancha
- Pintura

Para evitar el problema de tratar de raspar lo seco de la pintura, tiene dos posibles opciones: desmontar la puerta de las bisagras, pintarlas y volver a instalarla. O si no quiere sacar las bisagras, proceder como sigue en el siguiente proyecto **Hágalo Usted Mismo**.

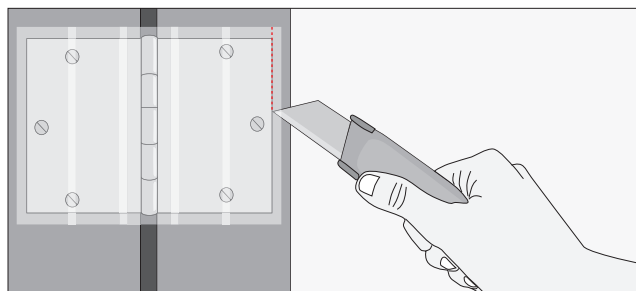
PASOS A SEGUIR

1 Cubrir la bisagra



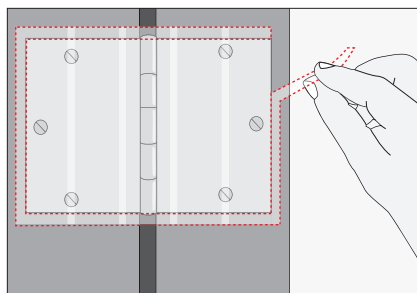
- Cubrir toda la bisagra con una huincha transparente.
- La huincha debe ser más grande que la bisagra.
- Si no es lo suficientemente ancha, simplemente traslapar dos tiras.

2 Cortar alrededor de la bisagra



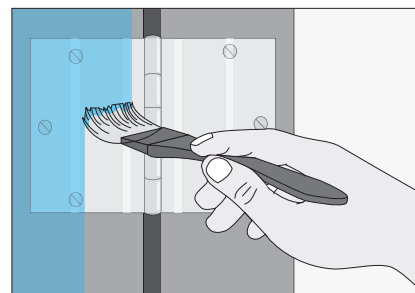
- Recortar la huincha por el perímetro de la bisagra con un cuchillo cartonero de hoja afilada.
- Usar la misma bisagra como guía para realizar buenos cortes.

3 Sacar el exceso de huincha



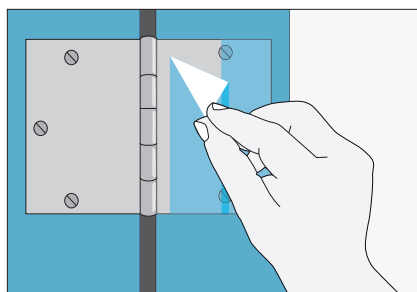
- Quitar la huincha que esté sobrando alrededor de los bordes de la bisagra.
- Presionar los bordes para que la pintura no entre por debajo.

4 Pintar la puerta



- Pintar el canto completo de la puerta.
- Pintar sobre la huincha sin perder la continuidad del brochazo.

5 Quitar la huincha



- Pintar todas las manos necesarias hasta que la puerta esté lista.
- Dejar que la pintura se seque.
- Tirar la huincha.
- Ahí lo tiene: una bisagra impecable en su puerta recién pintada.

► Revisar la ficha
«¿Cómo calcular pintura?»