



¿CÓMO REPARAR? PISO LAMINADO HÚMEDO

Es muy importante arreglar un piso laminado húmedo, ya sea producto de una filtración de la cañería o porque se haya derramado líquido sobre él. Este tipo de piso se puede deteriorar muy rápido en esta situación: se ven levantados, sus tablas se comienzan a torcer y su color toma un aspecto blanquecino. Repararlo no es sólo un asunto estético, ya que el agua se acumula en el piso original produciendo graves focos de hongos y saturación de humedad que deterioran el suelo y la casa. →

Herramientas a utilizar

- Espátula
- Escobilla acero
- Martillo
- Kit instalación Piso Laminado
- Brocha
- Tijera

Materiales a utilizar

- Repuesto tablas Piso Laminado
- Espuma niveladora Piso Laminado
- Bloqueador de Humedad
- Sellador acrílico Piso Laminado

El piso laminado puede ser de uso residencial, de tráfico medio o alto tráfico, de eso dependerá su resistencia al uso y desgaste. La estructura principal está construida con tableros de fibra de alta densidad y 4 capas: superior, decorativa, principal y estabilizadora, las que son tratadas con resinas y compactadas con presión y calor.

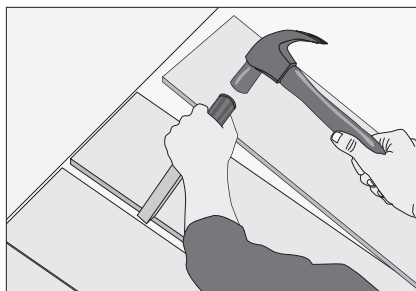
Estos pisos tienen un sistema machihembrado para instalar sus tablas, esto hace que su instalación sea muy simple, pero para desarmarlo no se puede hacer en un solo sector, como es el caso del piso de parquet, sino hay que partir desde el comienzo hasta llegar a la zona que se quiere reemplazar.

ANTES DE COMENZAR

- Verificar que se hayan guardado tablas de repuestos del piso original. Si no tendrá que buscar la que más se parezca o hacer un enroque con las tablas que están ocultas debajo de muebles.

PASOS A SEGUIR

1 Sacar tablas

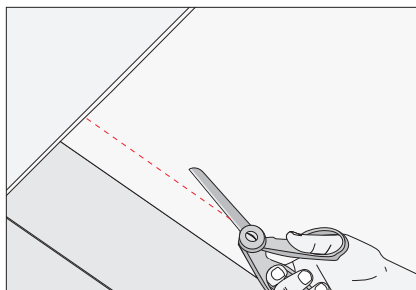


- Sacar junquillos y/o guardapolvos.
- Con la ayuda del martillo y kit de instalación sacar las tablas que correspondan hasta llegar a la zona a reparar.

Sacar tablas

Por el sistema machihembrado de las tablas de piso laminado, se deben sacar desde donde comienza su instalación, es decir desde el borde con el muro o la juntura con otro piso (alfombra, cerámica).

2 Cortar espuma

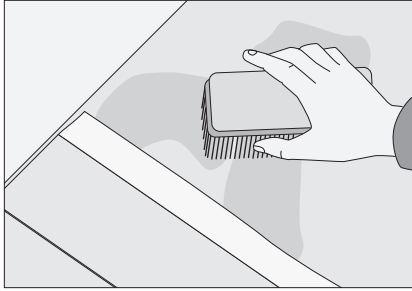


- Una vez que se han sacado todas las tablas dañadas se puede cortar la espuma niveladora que separa tablas y suelo.
- Cortar con tijera, dejando un pequeño borde que después sirva para unir con la espuma de repuesto.



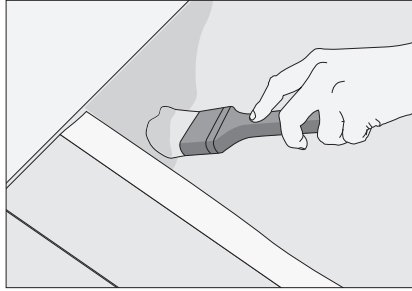
Espuma Niveladora

3 Eliminar humedad



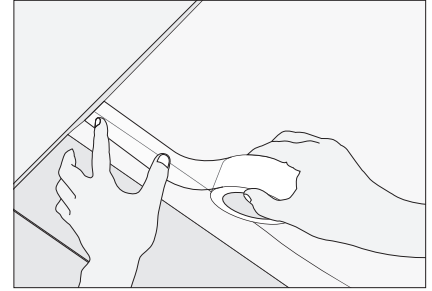
- Con la espuma y la escobilla de acero raspar toda la humedad, hongos y muga que se haya acumulado en el piso original.
- Barrer y limpiar el suelo con un paño seco.

4 Aplicar bloqueador



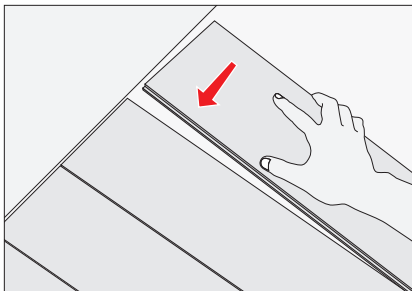
- Con brocha aplicar una mano de bloqueador de humedad, un producto que protegerá al suelo de cualquier resto de humedad que todavía quede en el piso.
- Dejar secar según las instrucciones del fabricante.

5 Poner espuma



- Una vez que el bloqueador de humedad esté seco se puede reponer la nueva espuma que ayudará a nivelar el piso.
- La junta con la espuma existente se puede hacer con cinta adhesiva, procurando que no quede montada, sino que uniendo borde con borde.

6 Instalar tablas

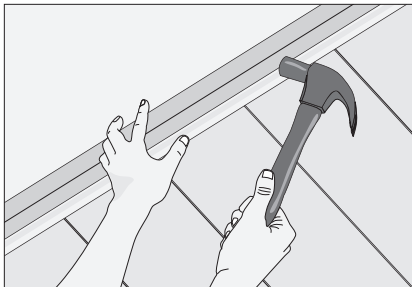


- Con ayuda del kit instalar las tablas machihembradas.
- Encajarlas desde la unión con el piso antiguo hasta el muro, es decir en sentido contrario a como se sacaron.

Uniones:

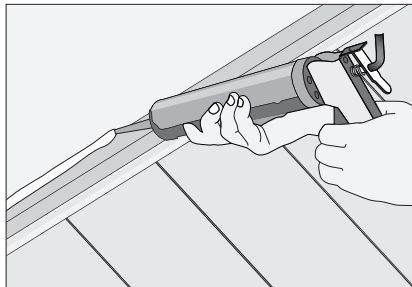
Las uniones de tablas deben quedar desfasadas, por eso primero se presentan en su ubicación, se miden y después se cortan con sierra caladora.

7 Fijar molduras



- Una vez que todas las tablas estén instaladas se fijan las molduras.
- Puede ser guardapolvo, junquillos y junta de diferentes pisos.

8 Sellar juntas



- La unión entre junquillo y/o guardapolvo con el muro es mejor sellarla con una pasta acrílica que evitará que entre humedad y polvo.



Pasta Selladora