



# ¿CÓMO INSTALAR? BURLETE

Aislar bien una puerta es fundamental para mantener una casa con la temperatura deseada. El aire que se cuela desde el exterior no sólo enfría su hogar, sino también trae consigo un mayor gasto en calefacción.



## Herramientas a utilizar

- Cuchillo cartonero
- Destornillador con punta cruz
- SERRUCHO
- Huincha de medir
- Taladro y broca
- Lápiz

## Materiales a utilizar

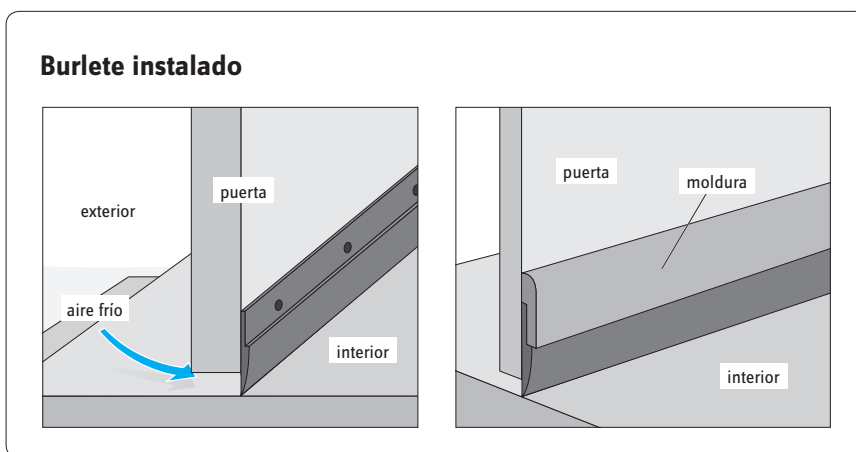
- Burlete
- Puntas
- Moldura
- Tabla para cortar

**El burlete es una solución barata y efectiva para el problema de las filtraciones por causa de puertas mal aisladas. Por medio de este proyecto, usted podrá dejar fuera de su hogar el calor en verano y el frío en invierno, además del ruido exterior y el molesto polvo que penetra a la casa por debajo de la puerta.**

De acuerdo a su forma de instalación, existen dos categorías de burletes: atornillables y autoadhesivos.

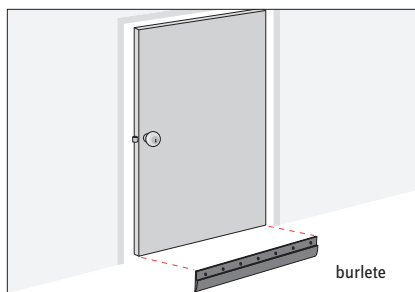
Los burletes para suelos duros, como madera o cerámica, suelen ser una tira de plástico flexible. Los que se usan para pisos con alfombra, son tiras tipo escobillón.

Existen, además, burletes autoadhesivos de rápida y fácil instalación, y otros que requieren ser atornillados para una mejor fijación.



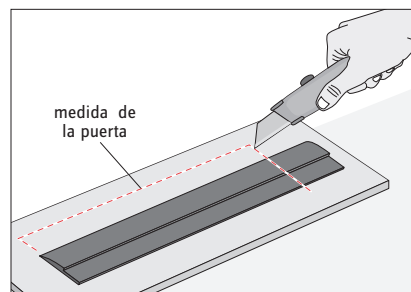
## PASOS A SEGUIR

### 1 Calcular el largo del burlete



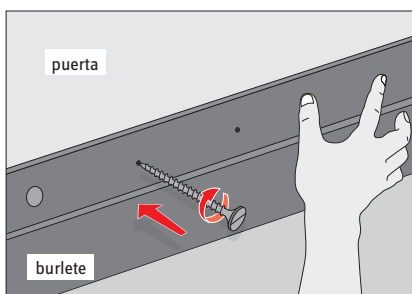
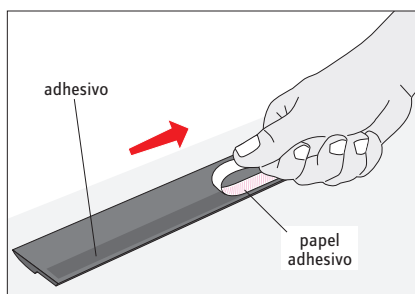
- Medir el ancho de la hoja de la puerta. Este será el largo del burlete.

### 2 Cortar la medida



- Transferir esta medida hacia el burlete. Marcar el largo y cortar el trozo con un cuchillo cartonero, apoyándolo sobre una tabla.

### 3 Para instalar un burlete autoadhesivo

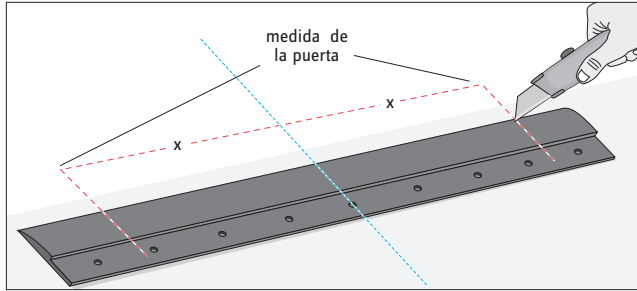


- Limpiar bien la zona de la puerta que va a recibir el burlete.
- Remueva el papel adhesivo y presione en posición.
- Para una mejor fijación, se pueden atornillar unos pequeños tornillos en el burlete y clavar después la moldura.

### RECOMENDACIÓN

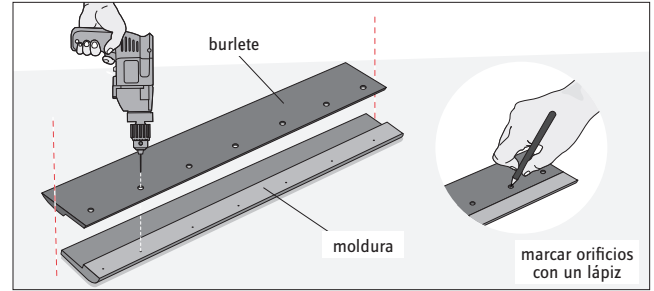
*El burlete no debe quedar comprimido. Una vez instalado debe quedar tocando el suelo ligeramente.*

#### 4 Para instalar un burlete atornillado



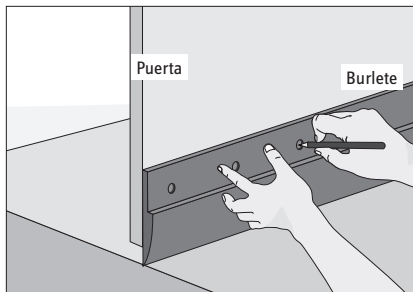
- Marcar el centro del burlete antes de realizar cualquier corte. Dejar los agujeros para atornillar a una distancia equivalente de ambos bordes.
- Centrar y chequear la medida de acuerdo al ancho de la puerta.

#### 5 Preparar la moldura



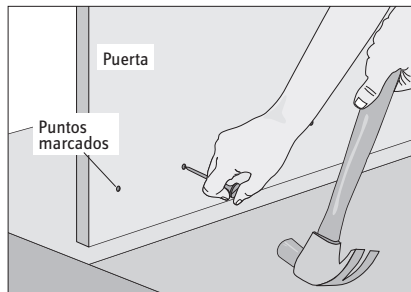
- Antes de instalar el burlete, cortar la moldura del mismo largo que el burlete. Colocar en posición invertida encima del burlete y marcar sobre la moldura la ubicación de los agujeros del burlete.
- Quitar el burlete, taladrar pequeños orificios lo suficientemente largos como para que la cabeza del tornillo quede escondida.

#### 6 Marcar los tornillos



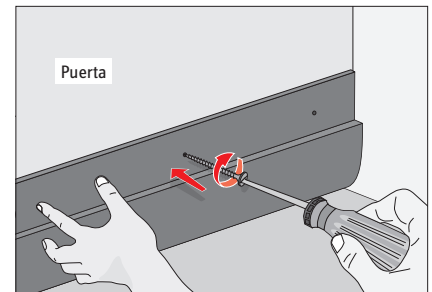
- Poner el burlete en la hoja de la puerta. Marcar los agujeros con un lápiz. Quitar el burlete.

#### 7 Preparar los agujeros



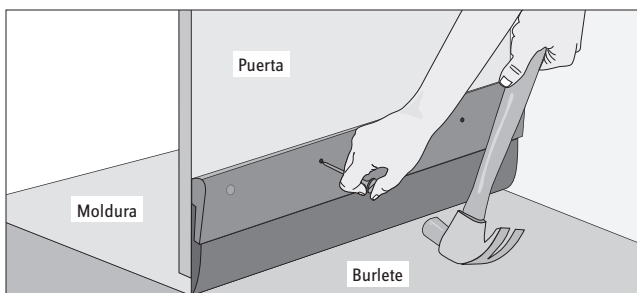
- En los puntos marcados, clavar superficialmente un clavo y retirarlo.

#### 8 Atornillar el burlete



- Afirmar el burlete y atornillar los roscalatas.

#### 9 Clavar la moldura



- Colocar la moldura sobre el burlete y clavarla con puntas. La parte superior del clavo debe quedar ligeramente hundida bajo la superficie.
- Cubrir el clavo con pasta de madera, cera de color o aserrín de la misma puerta mezclado con cola fría o se pinta la moldura si es necesario.