

¿CÓMO HACER ALFORJAS PARA LA BICICLETA CON BIDONES?

Los ciclistas saben que para ir de compras en la bicicleta hay que tener un buen canasto, una buena mochila o unas buenas alforjas que sean resistentes para cargarlas. En este proyecto optaremos por la tercera alternativa, hacer unas alforjas grandes, que sean verdaderos contenedores.



Herramientas

- Remachadora pop
- Cuchillo cartonero
- Taladro eléctrico
- Broca madera
- Lima
- Tijera

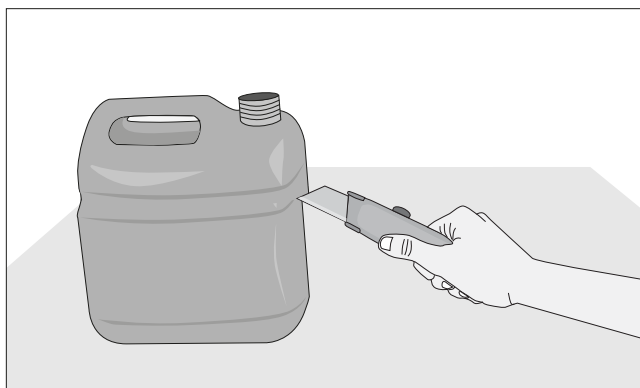
Materiales

- 4 bidones de 10 litros
- 4 Soporte gancho 3/8" x 3 5/8" 1 unid
- 2 Correa con velcro
- 1 Cinta velcro
- 1 Remaches pop

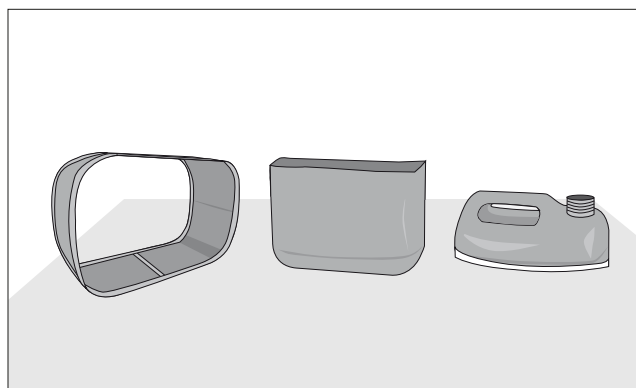
Para hacer las alforjas se usará bidones de plástico de 10 litros, va a ir 1 alforja a cada lado de la bicicleta porque así se reparte mejor el peso, y como es un bidón de un plástico muy duro podrá poner abarrotos pesados, como botellas o tarros de conservas.

PASOS A SEGUIR:

1 Cortar los bidones.

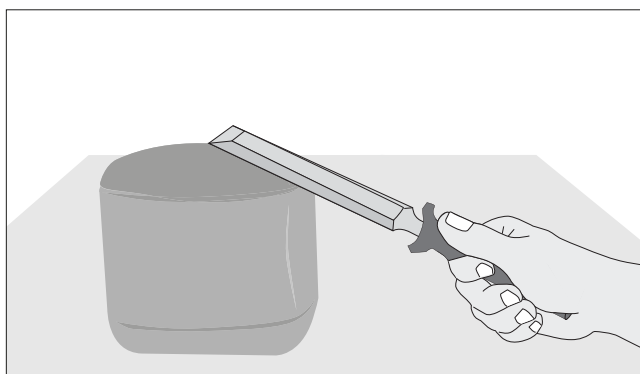


- Para hacer 1 alforja se necesitan 2 bidones que hay que dividirlos en varias partes. La parte de arriba donde está la tapa del bidón no se usa, así que va directo al reciclaje.



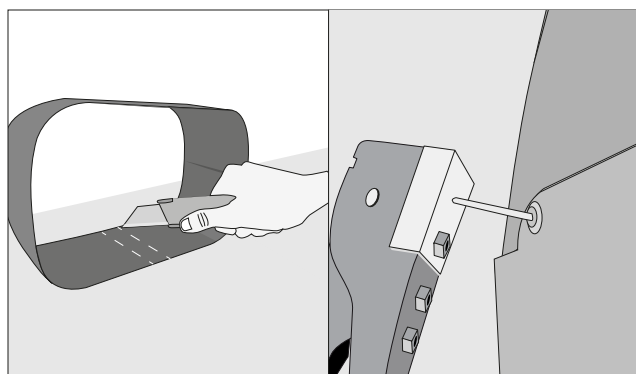
- Del primer bidón sale la tapa y el borde de acople; y del segundo bidón, después que se corta la parte de arriba, queda el cuerpo de la alforja.
- El plástico es fácil de cortar con un cuchillo cartonero bien afilado, pero hay que tener cuidado y mantener los dedos lejos del filo.

2 Limar el plástico



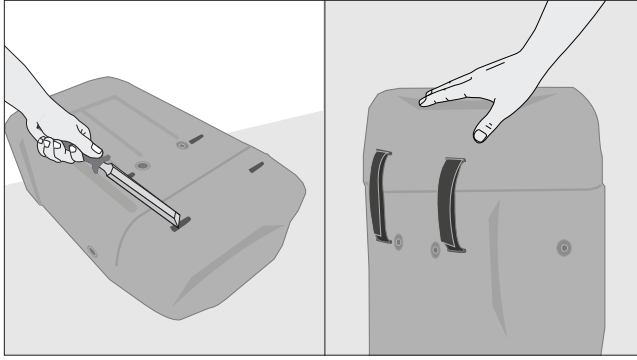
- Después de cortar queda un borde peludo, son rebarbas del plástico, que se liman, igual como se hace con la madera.

3 Unir acople y cuerpo



- El acople y el cuerpo son las primeras partes que se juntan de la alforja, y para que entre una dentro de la otra, hay que hacer un corte al acople, así se puede achicar para dar con el tamaño.
- Fijar ambas piezas con remaches pop y golillas.

4 Unir la tapa



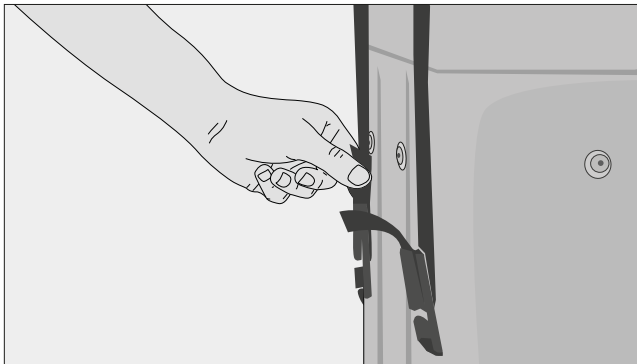
- La tapa de la alforja también se tiene que juntar con el acople, pero en vez de usar remaches hay que armar unas bisagras con velcro, para que pueda tener movimiento.
- Hay que hacer calados del tamaño del velcro, para eso primero se perfora y después se lima para emparejar.

Velcros

Los velcros son una muy buena opción para unir superficies, sobre todo cuando se necesitan desprender. No sólo sirven para género, también para madera y plástico. Hay velcros que son adhesivos y otros para pegar con la plancha caliente.

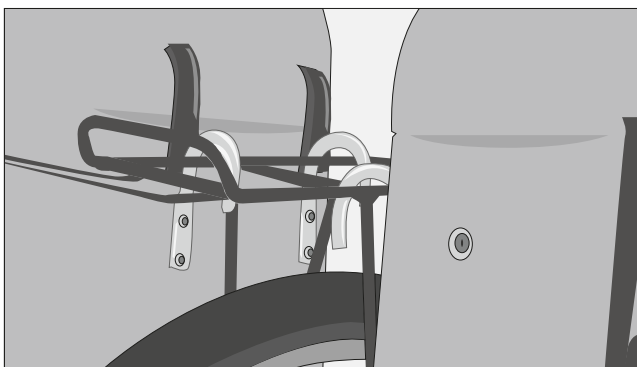


5 Amarrar la tapa



- Para abrochar la tapa y que no se abra mientras se anda en la bici hay que usar correas con seguro.
- Para fijarlas se hacen del ancho de las correas, arriba en la tapa y abajo en el cuerpo de la alforja.

6 Unión con la parrilla



- Las alforjas se tienen que unir a la parrilla de la bicicleta con ganchos que sirven para colgarla. Los ganchos se fijan a la alforja con remaches pop y golillas.
- En la parte inferior trasera de la alforja, poner un velcro de forma horizontal, de esta manera se amarra a la parrilla de la bicicleta y se evita que los ganchos se desmonten de ella.

Remachadora pop

La remachadora manual es una herramienta para las fijaciones con remaches. Tiene diferentes boquillas para la fijación de remaches de distintas medidas. Es una buena ayuda cuando las uniones entre 2 piezas distintas sólo se puede hacer por la cara externa. Además, tiene un diseño de nariz alargada para poner remaches en lugares angostos.

