



# ¿CÓMO AISLAR?

## PUERTAS Y VENTANAS CON CINTA SELLADORA

La entrada de corrientes de aire y la pérdida de calor a través de los marcos de puertas y ventanas puede constituir hasta un 10% del total de las fugas de calor de una casa. Aislar correctamente nuestro hogar nos permitirá mantener la temperatura deseada y reducir significativamente los gastos en calefacción. →

### Herramientas a utilizar

- Paño seco
- Tijera

### Materiales a utilizar

- Cinta selladora

Aunque hoy existen miles de soluciones para sellar los cantos de puertas y ventanas, el problema continúa originando importantes fugas de dinero.

Entre las alternativas más simples de instalar, están los sistemas de aislamiento por compresión (cintas selladoras), los cuales utilizan elementos autoadhesivos que, aunque no son eternos, permiten poner fin al problema de una manera simple, rápida y económica. En este proyecto, además, presentaremos otro tipo de aislantes a base de espuma y silicona.

Existen distintos tipos de cintas selladoras

### Interior

#### Espumas de PVC

*Presentan mayor resistencia y alta tolerancia tanto al frío como al calor.*

#### Espumas de poliuretano

*Por ser más flexibles que las espumas de PVC se recomiendan para puertas livianas.*

#### Sellador de PVC

*Por sus características de resistencia y flexibilidad es recomendado para puertas más pesadas.*

### Exterior

#### Huincha aislante

*Las espumas de huincha aislante de doble contacto están especialmente diseñadas para sellar marcos por el medio marcos de ventanas.*

### Otros productos para aislar puertas y ventanas

#### Silicona

*Es ideal para sellar exteriormente los bordes de puertas y ventanas que tienen pequeñas filtraciones.*

#### Espuma expansiva de polipropileno

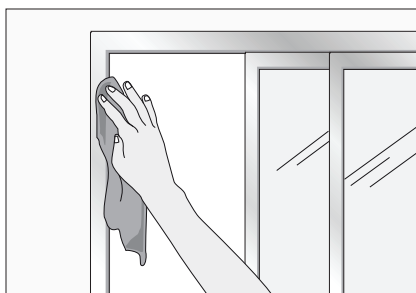
*Se recomienda para espacios de separación mayor entre el marco y la pared.*

### ANTES DE COMENZAR:

- Se debe leer atentamente las instrucciones del envase del producto. Como decíamos, existen cintas selladoras autoadhesivas de poliuretano, de PVC o en base a silicona. También hay tiras de espuma flexible o con escobillas de nylon. Hay modelos para puertas y ventanas con bisagras o correderas, para marcos de madera, aluminio o PVC. Siga las indicaciones.

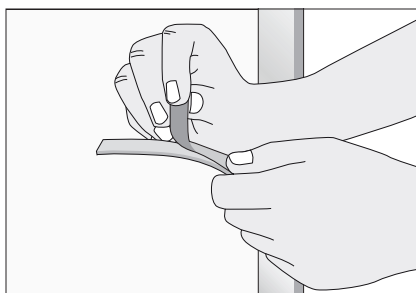
# APLICAR CINTA SELLADORA

## 1 Preparar la superficie



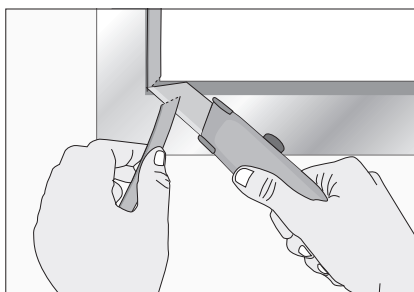
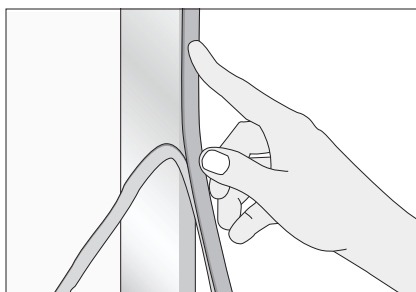
- Con un paño seco, se retira el polvo de la superficie sobre la cual va a aplicar la cinta selladora.

## 2 Retirar la protección



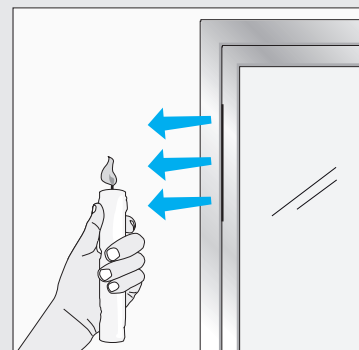
- Cortar un trozo de cinta de un largo ligeramente mayor al requerido.
- Desprender un sector de la protección del sello autoadhesivo y empezar a aplicarlo.

## 3 Presionar la cinta



## RECOMENDACIÓN:

*Para detectar filtraciones de aire acerque su mano a los marcos de puertas y ventanas y perciba las corrientes de aire, o acerque una vela encendida y observe si la llama se mueve o se apaga.*



- A medida que se avanza se desprende el resto de la protección y presiona la cinta con los dedos para fijarla a la superficie.
- Cortar el excedente de cinta.