



¿CÓMO DESTAPAR? UN LAVATORIO

Hay diversas formas de destapar un lavatorio o lavamanos de forma efectiva, y que debieran resolver este problema tan común, sin necesidad de llamar a un gásfiter. Puede ser que sea necesario simplemente un sopapo, o que haya que recurrir a herramientas más especializadas.



Herramientas a utilizar

- Sopapo
- Sonda destapadora
- Llave ajustable
- Llave Stillson

Materiales a utilizar

- Teflón (Cinta antiadherente)
- Paño
- Balde

Con la utilización de tres herramientas y tres materiales, se puede solucionar fácilmente un clásico y desagradable problema doméstico. Cuando el desagüe está obstruido, el problema suele encontrarse en el sifón o cerca de los accesorios. Si otros accesorios también están atorados, significa que el problema está en la tubería matriz. En ese caso llamar a un gáster.

ANTES DE COMENZAR

¿Con qué destapar?

Sopapo:

- El sopapo es la más simple, y quizás más efectiva de todas las herramientas de gasfitería. Es imprescindible contar con uno en la casa.

Sifón:

- Por norma, todos los lavatorios deben tener un sifón por debajo. Es una curva en la tubería que retiene agua y evita que gases peligrosos y agua de la alcantarilla suban hasta su hogar. Para remover la basura acumulada en él, se debe abrir el orificio de limpieza, de acuerdo al tipo de sifón instalado.

Sonda destapadora:

- Si el atasco se encuentra más allá del sifón y no logra destapar el lavamanos con el sopapo, entonces hay que intentar con la sonda. Ésta es una herramienta muy eficaz, sólo necesita un poco de práctica para poder desenrollarla dentro de la tubería.

Limpiadores químicos:

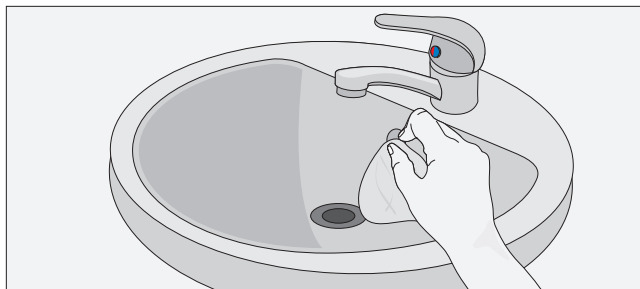
- Utilizar estos productos químicos solamente cuando el lavamanos está parcialmente tapado o como un procedimiento de mantención.

RECOMENDACIÓN:

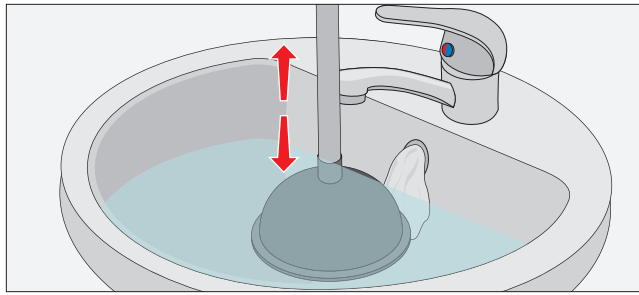
Existe un sopapo que tiene una franja plástica adicional en la parte frontal, que produce un mejor sellado, especialmente al usarlo en excusados.

PASOS A SEGUIR

1 El sopapo

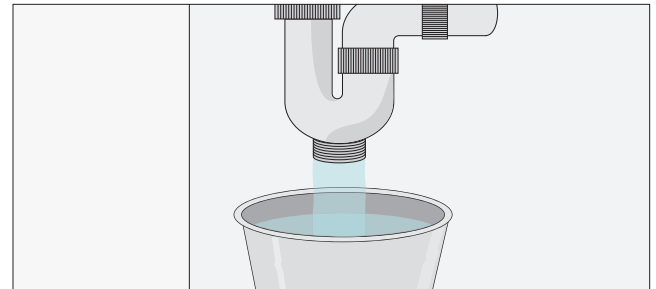
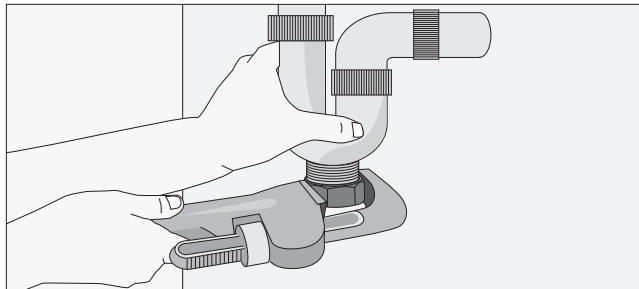


- Bloquear el rebalse con un trapo húmedo o con una esponja envuelta en una bolsa plástica.
- Remover el tapón metálico si es que hubiera uno.



- Llenar el lavamanos con aproximadamente 5 cms. de agua, hasta cubrir la cabeza del sopapo.
- Empujar y tirar el sopapo preferentemente con las dos manos.
- Repetir el movimiento con fuerza una 15 veces. En el último intento tirar enérgicamente hacia afuera.
- Repetir esta secuencia unas 3 veces antes de darse por vencido.

2 El sifón

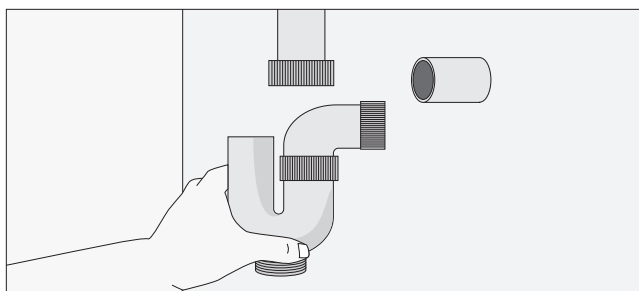


- Revisar qué tipo de sifón se tiene. Si cuenta con una sección desatornillable o un orificio de limpieza, intentar el siguiente método ya que el atasco generalmente está en el sifón.
- Cerrar la llave.
- Poner un balde bajo el sifón.
- Desatornillar la cubierta del orificio de limpieza por debajo del sifón con una llave de tuerca, sosteniendo la parte superior fija del sifón con una mano para evitar girarla, mientras -con la otra- quitar la tapa del orificio de limpieza.
- Permitir que el agua atascada se vacíe en el balde y limpiar el sifón con un gancho metálico para colgar ropa o con una escobilla de dientes fuera de uso.
- Secar el hilo del sifón.
- Envolver el hilo de la tapa del orificio de limpieza con una nueva cinta de resina antiadherente y volver a atornillar.
- Abrir el agua y revisar si hay goteras en las juntas.
- Si no existen goteras, quitar el balde.

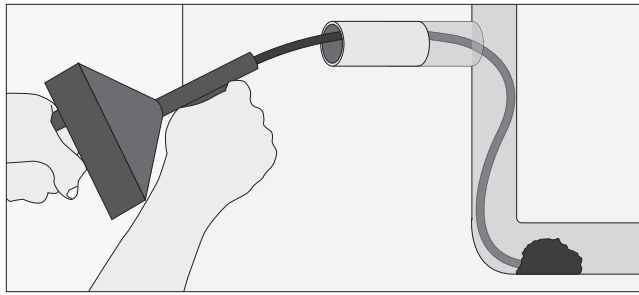
RECOMENDACIÓN:

Poner cinta aisladora alrededor de las tenazas de la llave de tuerca para evitar daños.

3 La sonda destapadora

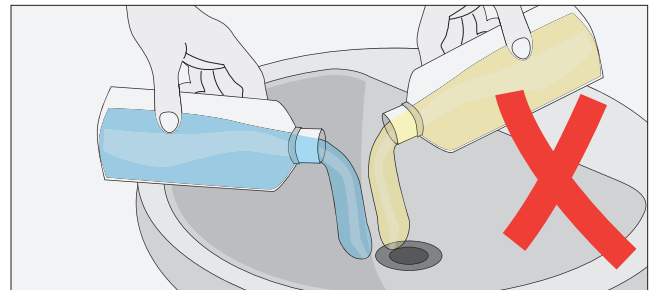
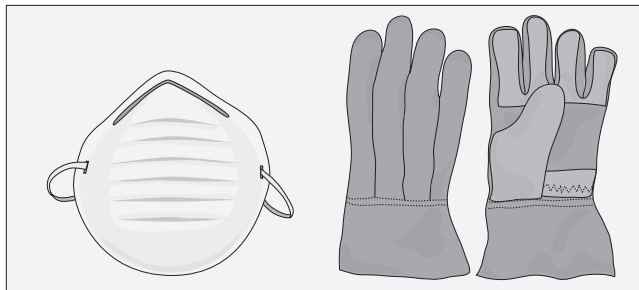


- Si la obstrucción no se encuentra en el sifón, utilizar una sonda.
- La sonda se introduce por el orificio del desagüe o a través del agujero de limpieza del sifón. La forma más eficaz, es removiendo el sifón.



- Introducir la sonda por la cañería hasta que se detenga.
- Acercarla a unos 15 cms. de la abertura. Bloquear la sonda.
- Hacer girar la manilla en el sentido de las agujas del reloj para romper el atasco mientras el cable penetra aún más por la tubería. Soltar el pestillo y repetir otra vez.
- Si la sonda choca con una cañería antes de dar con la obstrucción, armarse de paciencia: retroceder unos 10 cms. y volver a empujar girando la manilla.
- Una vez que haya terminado, sacar lentamente la sonda. Tenga listo un balde para recibir todos los desperdicios que saldrán.

4 Limpiadores químicos de desagüe



- Leer las recomendaciones del fabricante en las etiquetas y seguir las instrucciones.
- Estos productos químicos pueden carcomer algunos tipos de accesorios. Existe un peligro potencial al almacenarlos y usarlos.
- Nunca usar limpiadores químicos si la obstrucción es total ya que no sólo no destapará su lavaplatos, sino que tendrá el problema de deshacerse del agua contaminada por los químicos.
- Asegurarse de trabajar con estos químicos en habitaciones bien ventiladas.
- Usar siempre guantes de goma y mascarilla para prevenir quemaduras químicas y daños pulmonares por inhalaciones.
- Nunca mezclar distintos tipos de limpiadores químicos ya que podría causar una explosión.
- Nunca mirar por el desagüe después de verter estos productos porque pueden soltar gases tóxicos y saltarle líquido a la cara.
- Nunca usar el sopapo si ha vertido limpiadores químicos.
- Mantener los limpiadores químicos guardados fuera del alcance de niños y animales y bien rotulados.