

Hágalo
Usted
Mismo

¿CÓMO COMPLEMENTAR? LA LUZ DE LA COCINA

En general las cocinas tienen el problema de que la iluminación que llega a los mesones es muy poca, esto porque como la luz viene de arriba y del centro, al trabajar se le da la espalda y genera sombra en la mesa de trabajo. La solución es que la iluminación salga por debajo de las repisas que están sobre el mesón y puedan iluminar correctamente la superficie.



Herramientas

- Lápiz mina
- Taladro
- Desatornillador
- Broca paleta

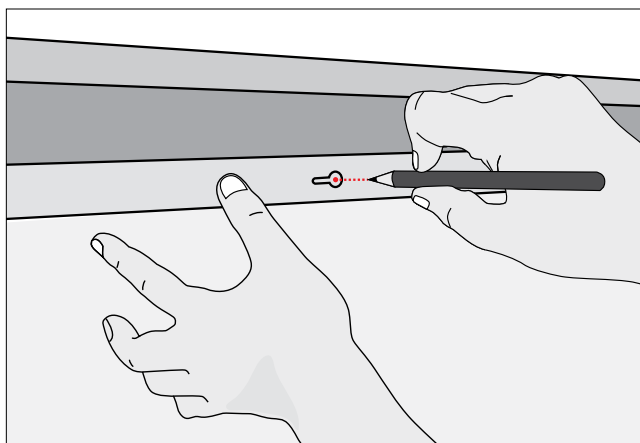
Materiales

- 5 Barra Led
- 1 Tornillos

Para solucionar el problema de la iluminación en los mesones de la cocina se puede instalar unas barras led, con luz fría ideal para trabajar. Se pueden instalar en la pared o techo (debajo de un mueble).

PASOS A SEGUIR:

1 Marcar las fijaciones

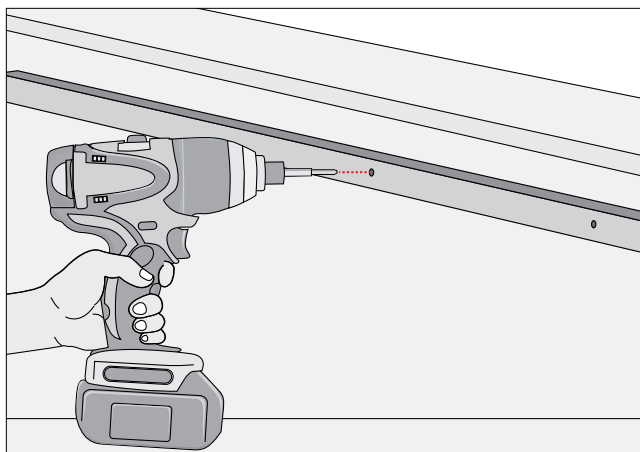


- Presentar en el lugar de fijación la plantilla de montaje que trae cada barras. Marcar con lápiz el lugar de las fijaciones.

Lámparas Tiffany

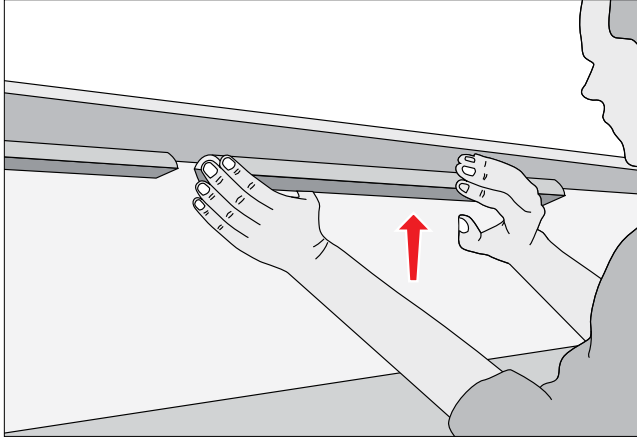
Las lámparas Tiffany nacen gracias a la técnica de los vitralistas, pero mejorada para realizar diseños más pequeños. Esto se difunde en EEUU en la época del modernismo, cuando partía el 1900. Claudia Salvo realiza este oficio, y en el vídeo nos enseñó los pasos a seguir: elección y dibujo del diseño de la lámpara, escoger los vidrios y sus colores, corte de las piezas, identificación de cada pieza para no perder el diseño de la maqueta, esmerilar los bordes de los vidrios cortados, forrar las piezas en una cinta de cobre adhesivo, soldar la piezas, montar las partes de la lámpara y finalmente envejecer la soldadura.

2 Fijar los tornillos



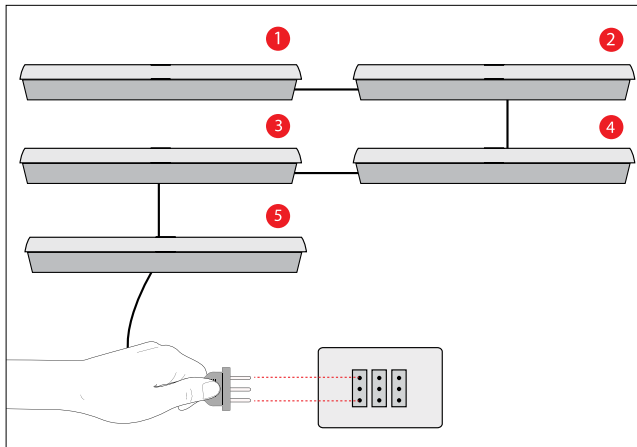
- Según sea el material del mueble poner la fijación adecuada. Si es madera bastará sólo un tornillo, pero si es concreto o yeso cartón hay que perforar y poner tarugo (nylon o paloma) y luego los tornillos.

3 Colgar las barras

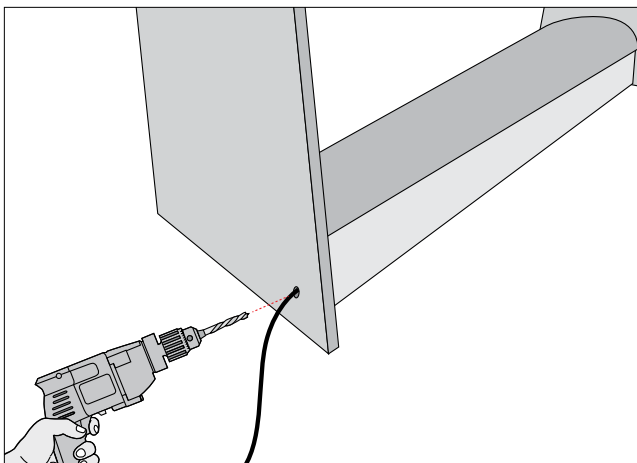


- Colgar cada barra led en los tornillos.

4 Unión de los cables

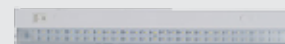


- Cuando en una cocina van más de una barra led se pueden juntar los cables para que sólo usen 1 enchufe, y así tener menos cables que esconder. Se pueden juntar hasta 5 barras en un solo enchufe.
- Puede ser necesario pasar los cables por un mueble, en ese caso se debe hacer una perforación con broca paleta para dar continuidad a la extensión eléctrica.

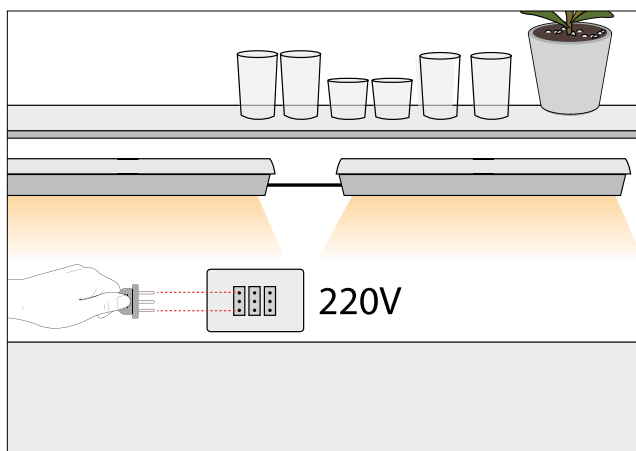


Barra Led

Son muy fáciles de instalar, tienen una larga vida útil y cada barra sólo gastan 5,5 Watts.



5 Enchufar



- Para que funcione la barra led sólo hay que enchufarla en un toma de corriente de 220 v.
- Cada barra se enciende desde su interruptor.