



¿CÓMO INSTALAR? SIDING

Para revestir el exterior de una casa podemos usar siding un revestimiento de PVC con excelente rendimiento a la intemperie que se puede usar sobre madera, ladrillo o concreto. Es un material con apariencia de tablas puestas horizontalmente, pensado para revestir muros en construcciones nuevas, remodelaciones o, incluso, ampliaciones.



Herramientas a utilizar

- Martillo o Taladro con destornillador
- Huincha medir
- Nivel de burbuja
- Sierra manual
- Grapadora
- Tijera

Materiales a utilizar

- Paneles de revestimiento Siding
- Perfiles esquineros Siding
- Tapacantos ventanas Siding
- Tapacantos puertas Siding
- Perfil de término Siding
- Filtro asfáltico, polietileno o membrana hidrófuga (barrera impermeable)
- Clavos terranos o tornillos madera

El siding es un revestimiento de PVC que tiene filtro UV, se asemeja mucho a una tabla tinglada y por su textura, diferentes colores y perfiles de terminación ofrece un aspecto elegante, alegre y de una calidad que asegura su permanencia en el tiempo, aún en condiciones climatológicas extremas. No requiere de mantenciones, de pinturas ni barnices, sólo basta una limpieza con agua y escobillón. No se tuerce ni se reseca y no cambia de color. Es un material liviano y fácil de transportar; ofrece una gran facilidad y rapidez de instalación, además de que sus uniones han sido diseñadas para evitar la filtración de agua, lo que asegura su resistencia a la lluvia y la humedad.

Cada panel de revestimiento siding tiene una medida de 20 cms. x 3,80 mts; se pueden unir y cortar con facilidad. Además existen todas las uniones y perfiles para la instalación (esquineros, tapacan, terminal, bajo alero, etc.).

Colores: blanco, beige, arena, celeste, azul, rojo ladrillo, gris (disponibilidad según stock en tienda y marca).



ANTES DE COMENZAR

- Los muros deben estar nivelados.
- Retirar todos los postigos, bajadas de aguas y elementos ornamentales.

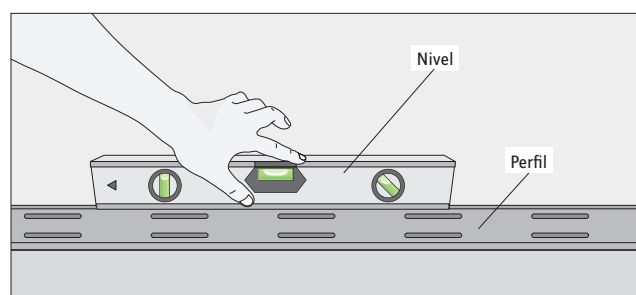
PASOS A SEGUIR

1 Protector humedad



- Instalar en los muros un protector contra la humedad e impermeable, puede ser un fieltro asfáltico, polietileno u otro tipo de membrana hidrófuga para aislar muros. Fijar con grapadora.
- Tener la precaución de cortar el tamaño de puertas y ventanas.

2 Perfil Inicial



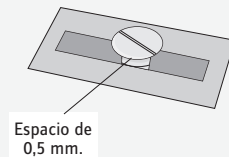
- Con clavos o tornillos fijar en el borde inferior el perfil inicial. La fijación dependerá del tipo de superficie del muro exterior.
- Con el nivel de burbuja determinar la correcta posición de esta pieza, ya que de eso dependerá el buen enganche de los paneles.

RECOMENDACIONES:

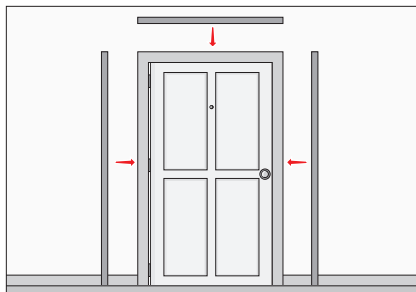
No es necesario clavar en cada una de las ranuras, pero la distancia entre las fijaciones no puede ser superior a 20 cm.

Tips:

Para clavar o atornillar cualquier accesorio o panel de siding, hay que hacerlo justo al centro de la ranura, nunca clavar directamente sobre la superficie del producto. Además hay que dejar un pequeño espacio entre la cabeza del clavo y el revestimiento (0,5 mm).



3 Perfiles puertas y ventanas

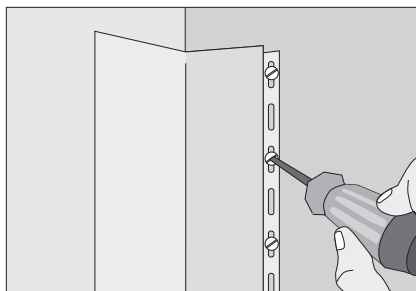


- Instalar los tapacantos alrededor de las ventanas y las puertas.

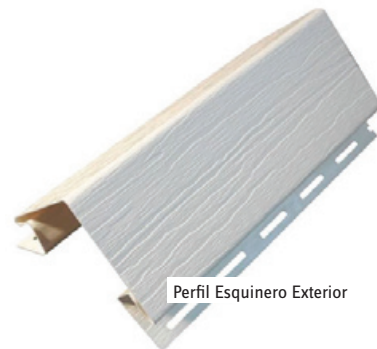
Tips:

Para cortar un panel o accesorio de siding se puede usar una sierra manual, una tijera hojalatera, un cuchillo cartonero o, incluso, una sierra eléctrica.

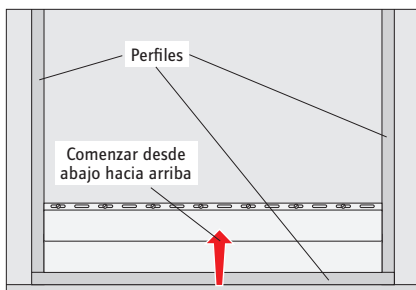
4 Perfil esquinero



- Fijar los esquineros, dependiendo de la construcción pueden tener forma exterior o interior.
- Dejar una distancia de $\frac{1}{2}$ cms. entre el panel de revestimiento y el perfil esquinero para la dilatación del material.
- Se instalan al igual que el resto de los accesorios, es decir con clavos o tornillos.



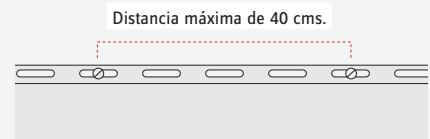
5 Fijar paneles



- Esta instalación se comienza desde abajo. Deslizar el primer panel por el perfil inicial y clavar o atornillar el revestimiento al muro.
- La fijación debe quedar justo al centro de la ranura.
- El resto de los paneles se van enganchando en su antecesor y después se clavan.

Tips:

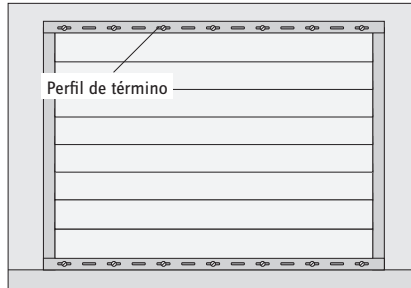
Al clavar o atornillar los paneles del revestimiento, la distancia entre las fijaciones no puede ser mayor a 40 cms.



RECOMENDACIONES

No clavar los paneles en forma apretada, debe poder deslizarse fácilmente con la mano para asegurar su correcta dilatación.

6 Perfil de término



- Cuando ya se ha revestido todo el muro se fija el perfil de término.