



¿CÓMO HACER?

ASIENTO CON DIARIOS Y REVISTAS

Las revistas, libros del colegio o los diarios que se acumulan en la casa pueden tener otro uso, si los apilamos y los usamos como asientos. Se puede hacer uno como complemento en el dormitorio, o varios para el escritorio, la sala de estudio, todo depende de cuántos diarios vayamos acumulando en la casa, la idea es reutilizarlos.



Herramientas a utilizar

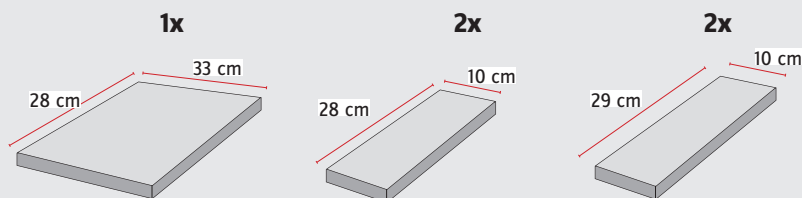
- Sierra manual escolar
- Tijera
- Brocha
- Martillo
- Engrapadora
- Alicata de punta

Materiales a utilizar

- Madera MDF de 12 mm
- Cola fría
- Puntas
- Pintura al agua
- 2 correas (largo 1,50 mt)
- 2 pares de hebillas
- Grapas

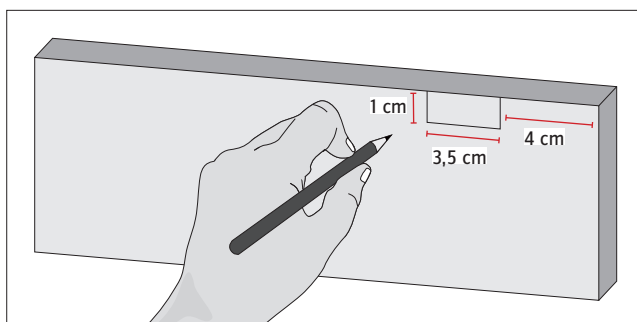
ANTES DE COMENZAR

- Pedir la madera MDF dimensionada en la tienda. Se necesita: 1 trozo de 33x28 cm, 2 de 28x10 y 2 más de 29x10 cm.



PASOS A SEGUIR:

1 Marcar los calados

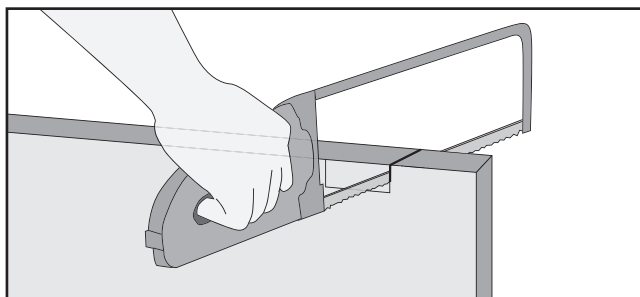


- A los trozos que miden 29x10 cm hay que hacerles 2 calados a cada uno, para después pasar unas correas que afirmarán las revistas. Estos calados van a 4 cm de cada borde, y mide 3,5 cm de largo y 1 cm de profundidad.

RECOMENDACIONES

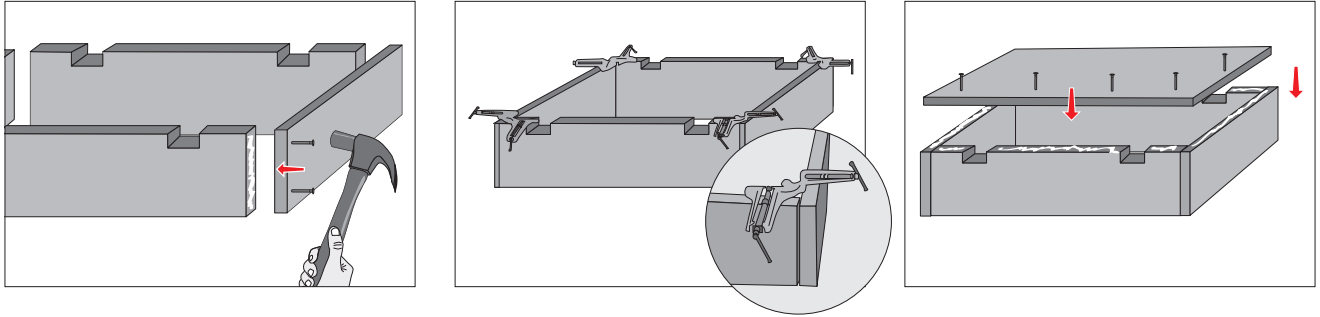
El arco de sierra escolar es una herramienta segura para trabajar, si se toma desde su mango, y se mantiene la mano de apoyo lejos de la zona de corte.

2 Cortar los calados



- Con la sierra de mano escolar cortar los calados marcados, como tiene dientes finos cortará con más precisión.

3 Armar la base



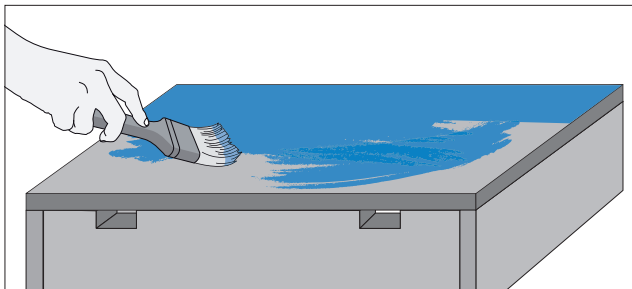
- Presentar los 5 trozos de MDF con prensas esquinas, dejando los calados hacia arriba, para que topen con la tapa.
- Después echar cola fría y finalmente clavar.

Pinturas al agua:

Cuando los niños tiene que pintar es recomendable que usen productos al agua, como es el látex y el esmalte, ya que además de no tener olor, o mucho menos que otras pinturas sintéticas, si se llegan a manchar las manos se puede lavar fácilmente con agua, sin necesidad de recurrir a diluyentes sintéticos que pueden dañar la piel

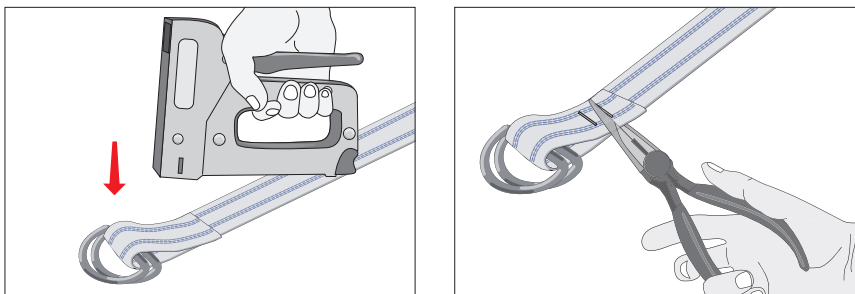


4 Pintar



- Con la brocha pintar la base de algún color, usar como pintura esmalte al agua o látex.

5 Fijar las hebillas



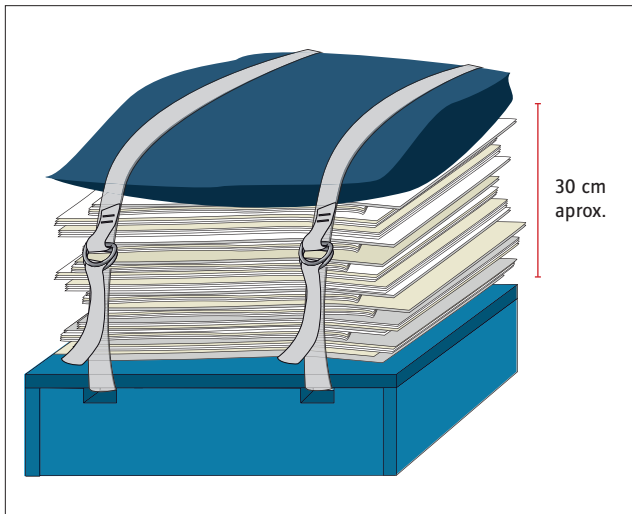
- En un extremo de cada correa pasar las hebillas, doblar la correa y fijarlas con la engrapadora. Usar una madera de apoyo para engrapar. Las grapas salen con facilidad de la madera, pero se tienen que apretar sus puntas con un alicate.

Engrapadora:

Hay engrapadoras que son de uso más casero, que sirven para carpintería liviana o género. Pero hay otras que son más profesionales, que además de trabajos con madera y tapiz, pueden engrapar cables eléctricos, ya que se regula la presión del impacto que tendrá la grapa para no cortar los cables. Algunas engrapadoras también pueden disparar clavos de cremallera, por ejemplo, cuando se necesita fijar latas a una estructura de madera, es una opción más rápida para no demorarse tanto en el trabajo.



5 Armar el asiento



- Pasar las correas por los calados y dejarlas estiradas.
- Poner encima una ruma de diarios o revistas, con una altura aproximada de 30 cm.
- Agregar encima un cojín y ajustar las correas, pasándolas por encima para que todo quede bien apretado.