



¿CÓMO HACER UNA MESA DE CENTRO CON TUBOS ALUSYSTEM?

Una mesa de centro es un mueble que muchas veces cumple diversas funciones dentro de la casa; permite destacar elementos, ser de apoyo y compartir con los amigos. En el siguiente proyecto construiremos una mesa de líneas simples y diseño industrial con tubos Alusystem, que además de ser sencilla de armar es fácil de trasladar.



Herramientas

- Brochas
- Mascarilla
- Bandeja para pintura
- Lijadora Orbital
- Remachadora pop
- Taladro Inalámbrico
- Brocas para metal
- Gafas seguridad
- Sierra circular
- Prensas sargento
- Gafas seguridad
- Arco sierra para metal

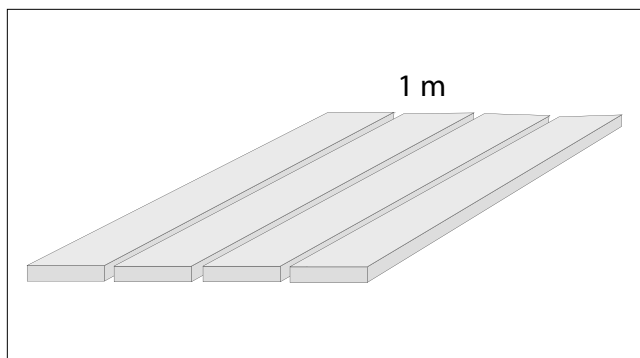
Materiales

- 1 Cola fría Normal con dosificador 500 grs
- 3 Lija madera nº180
- 1 Sellador madera Sipa
- 1 Viga pino Oregón cepillado 2x6" x 4 mt
- 1 Tinte Concentrado TopColor Roble Sayerlack
- 1 Remache Pop 4 x 15, 200 unid Fixser
- 1 Juego de brocas para metales
- 1 Diluyente Duco 1 lt
- 4 Unión doble 90° sin pernos Alusystem (Tees)
- 8 Unión simple 90° sin perno Alusystem (Codo)
- 3 Tubo de aluminio 1 1/4" x 2mt Alusystem

Las patas de la mesa producen flexión lo que podría curvar la madera con el tiempo, es por ello que se sugiere voltear la cubierta una vez al mes. Hay que tener en cuenta que la madera es un material vivo y trabaja de forma constante.

PASOS A SEGUIR

1 Cortar la viga

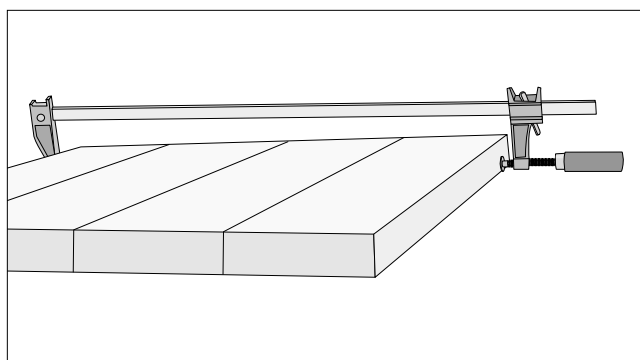


- Para construir la cubierta se debe cortar con sierra circular la viga de 2x6" en 4 trozos de 1 mt cada uno.

RECOMENDACIONES

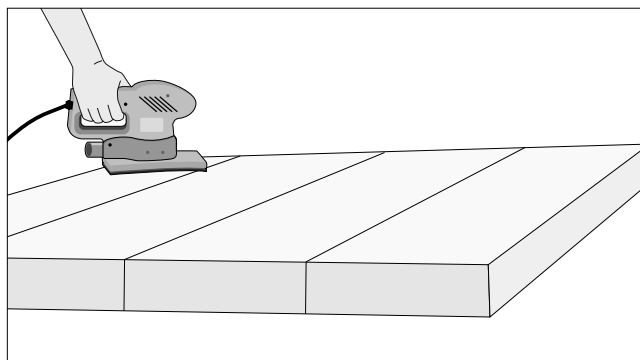
Para evitar el ingreso e inhalación de material particulado no olvide usar los elementos de seguridad como gafas y mascarillas.

2 Prensar la cubierta



- Para lograr una cubierta sólida hay que encolar los cantos internos de los cortes y unirlos con ayuda de presas sargento. Es importante dejar secar por 24 horas.

3 Lijar la cubierta



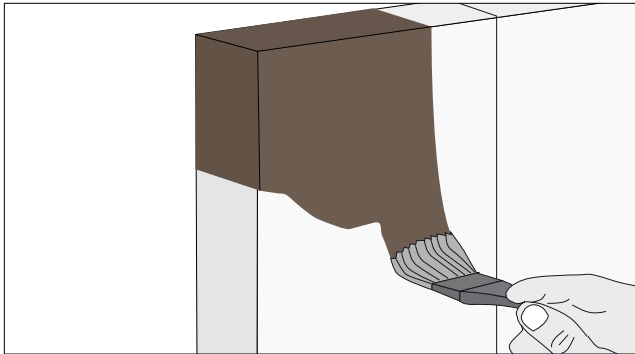
- Una vez seca la estructura se debe pulir con lijadora orbital y lija para madera nº 180. De esta forma se eliminan los filos, restos de cola fría y astillas que pueda tener. No es necesario eliminar las irregularidades propias del diseño industrial que tiene la mesa, pero sí las astillas.

Tubos Alusystem

Los tubos de aluminio Alusystem son elementos constructivos livianos, con excelente resistencia y fáciles de maniobrar. Al tener un catálogo amplio de accesorios para acoplar permite diseñar muebles, soportes y estructuras.



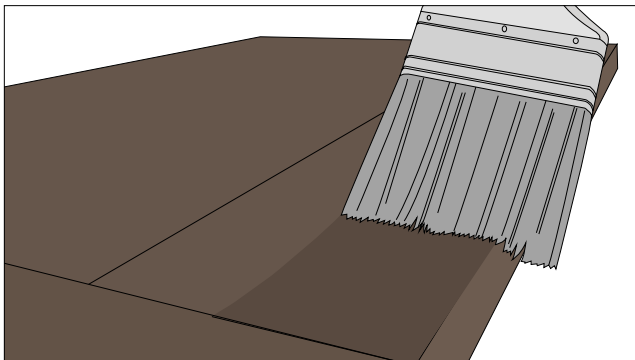
4 Proteger la cubierta



- Aplicar con brocha y de forma suave el tinte por toda la madera.

RECOMENDACIONES

No olvide proteger el espacio en el aplicará la pintura y sellador. Además de usar los elementos de seguridad como gafas y mascarillas.



- Para sellar la madera y prolongar su vida útil aplicar el sellador para maderas Sipa diluido en diluyente en una proporción 1/4 : 1. Mezclar bien antes de echar sobre la cubierta.

Sellador para maderas

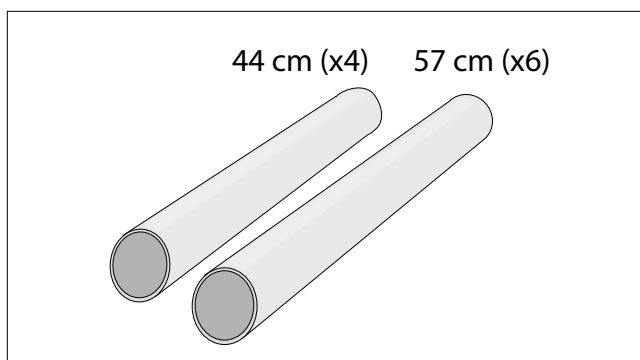
El sellador para madera a la piroxilina Sipa es un barnizado natural que deja una película satinada sobre el mueble. Se recomienda para sellar muebles de madera de interior, ya que tiene una excelente estabilidad y evita la abrasión de ésta.



RECOMENDACIONES

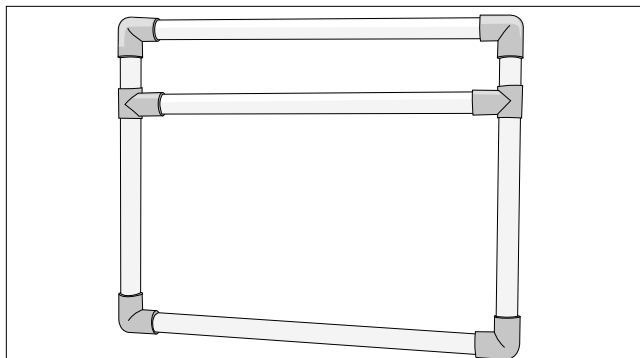
Para trabajar de forma más limpia y evitar que las rebabas del aluminio se incrusten en la piel, lije los bordes de los tubos después de cortarlos.

5 Cortar los tubos



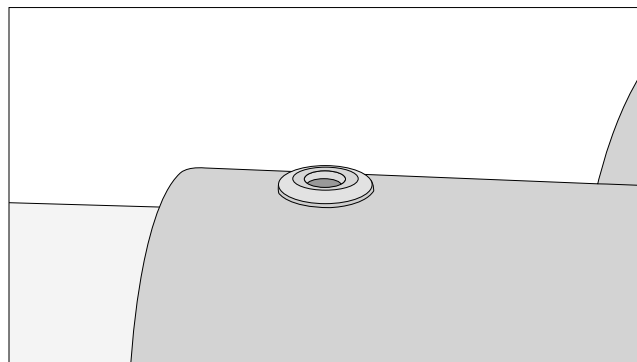
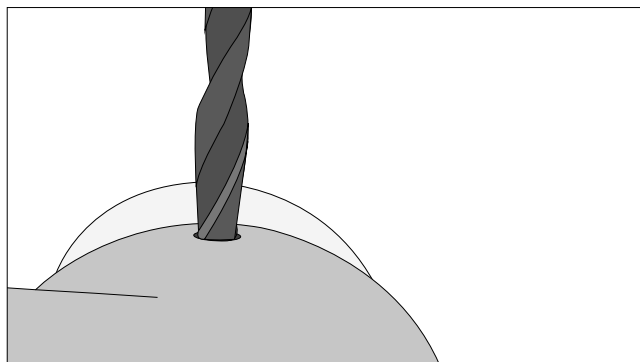
- Para construir la base de la mesa hay que cortar los tubos Alusystem con arco de sierra para metal. Se deben cortar 6 trozos de 57 cm y 4 trozos de 44 cm.
- Lijar los bordes de los cortes de Alusystema, ya que las rebabas tienen mucho filo. Para esto se puede usar una lima suave.

6 Armar los soportes

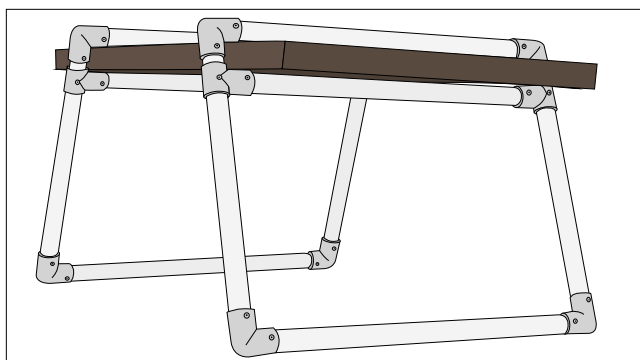


- Para los soportes hay que armar un rectángulo con los cortes de Alusystem y ubicar un travesaño en la parte superior que estructure la cubierta de la mesa.
- Para ello necesitamos dos trozos de 57 cm que deben ubicarse en la parte superior e inferior del rectángulo y finalizar cada extremo con un codo.
- Para los laterales, incorporar entre los codos 2 trozos de 44 cm, los que deben llevar, sin fijar, las Tees hacia dentro, para incorporar el travesaño que sostendrá la cubierta.
- Para ubicar el travesaño, que corresponde a otro trozo de 57 cm, hay que considerar un espacio de 9 cm entre éste y el tubo superior.
- Repita el mismo procedimiento para la otra base de apoyo.

7 Fijar los tubos



- Una vez ubicados las partes que forman las patas de la mesa hay que fijar los codos y las tees. Se aconseja empezar desde la parte inferior a la superior, ya que se debe estructurar la cubierta de la mesa.
- Perforar con broca para metal de 4 mm los codos, tees y tubos en los lugares donde irán las fijaciones. Luego, con remachadora y remaches pop unir la estructura.



- Antes de fijar el travesaño y la parte superior de la base presentar la cubierta en el lugar donde se instalará la mesa. De esta forma podrá ajustar mejor el espacio del travesaño y así evitar que la cubierta quede desnivelada y con movimiento.