



¿CÓMO HACER UN SAFARI?

Arma estos divertidos animales de cartulina y transforma en selva tu jardín. Imagina todos los personajes que puedes crear!

Herramientas

- Tijera

Materiales

- 2 Hojas impresas recortables
- Cola fría
- Plumones

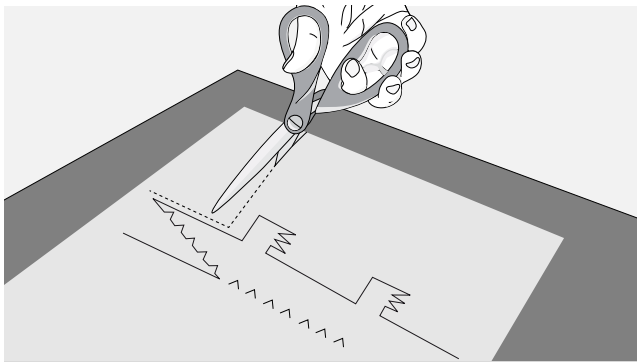


Tips

¡Usa tu imaginación y siguiendo estos pasos crea el animal que quieras!

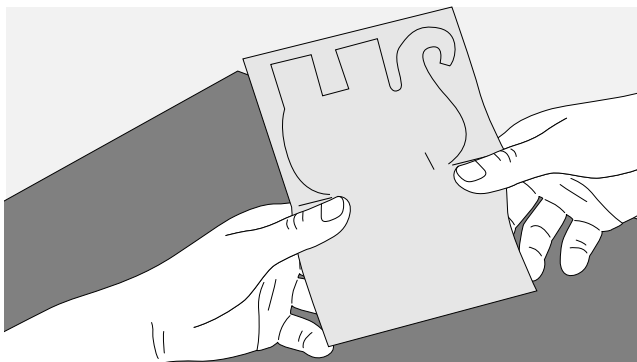
PASOS A SEGUIR:

1 Cortar molde



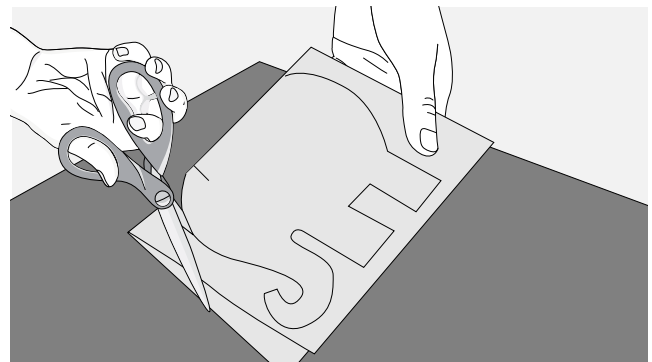
- Corta y separa cada animal por la línea punteada de las hojas.

2 Doblar



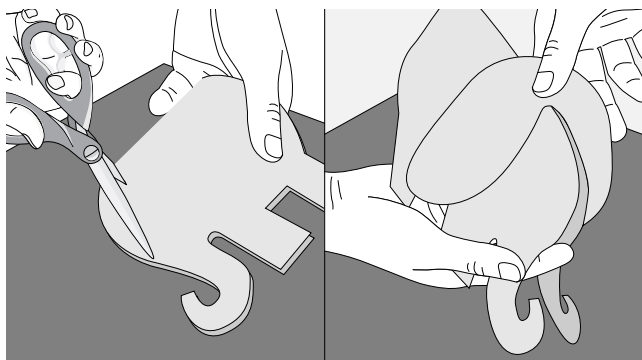
- Dobra cada rectángulo por la línea gruesa indicada en la hoja.

3 Dar forma



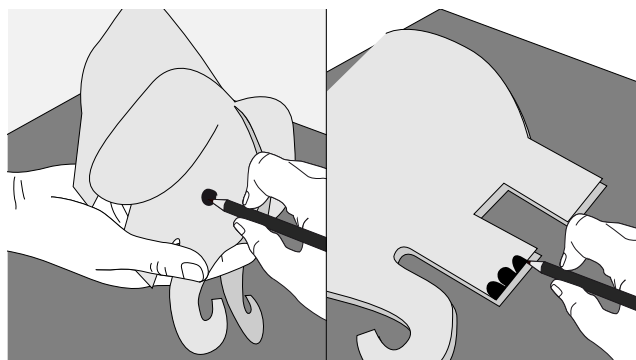
- Manteniendo doblado el rectángulo, recorta las piezas por la línea demarcada del cuerpo y las partes.

4 Hacer ranuras y montar piezas



- Recorta las ranuras e introduce las orejas.

5 Personalizar



- Dibuja, pinta y dale vida a tus animales!.