



# ¿CÓMO DETERMINAR? EL NIVEL DE PISO Y MURO

Muchas veces, para obtener un buen resultado en los trabajos de construcción que hacemos en casa, es indispensable sacar el nivel de piso o del muro. Esta medición se puede hacer de varias maneras, pero acá indicaremos cómo llevarlo a cabo de forma exacta, con un procedimiento completo y confiable.



## Herramientas a utilizar

- Tizador
- Nivel de burbuja
- Huincha de medir
- Plomo

## Materiales a utilizar

- Manguera transparente
- Clavos

Sacar el nivel de muros y pisos y comprobar su plomada es fundamental, ya que no hacerlo puede acarrear una serie de problemas. Para hacer un radier, una ampliación, o simplemente para estucar una pared es necesario que haya una correcta nivelación. Por ejemplo, una terraza mal nivelada puede hacer que el agua escurra siempre hacia la casa, o dificultar la construcción de un quincho o una bodega. En una ampliación, será muy difícil construir las verticales y será imposible poner baldosas en el piso o cerámicas, ya que quedarían absolutamente descuadradas. Incluso un piso desnivelado genera daños a algunos electrodomésticos como la lavadora o el refrigerador.

### Tizador

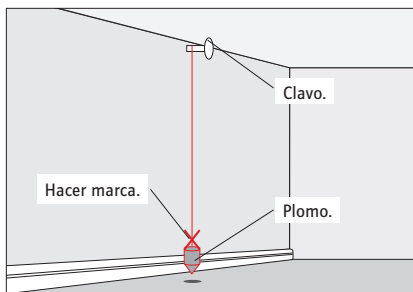
Se utiliza para trazar líneas rectas de varios metros en la pared o en la superficie que se desee, dejándola marcada con tiza.



### ANTES DE COMENZAR

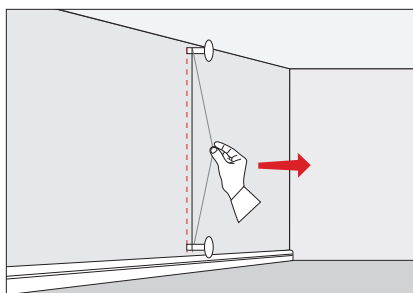
- Asegurarse de que el piso y los muros del lugar donde quiere sacar el nivel estén desocupados, y en lo posible, si es una habitación, que esté vacía, para que luego no se entorpezca el trabajo. Será necesario tender lienzas en todo el lugar.

## 1 Plomada



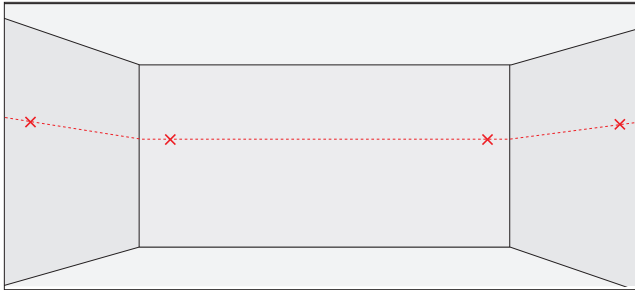
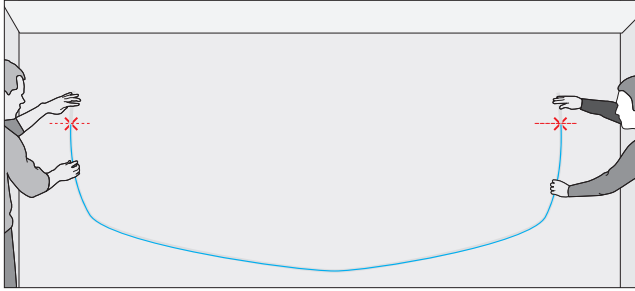
- Colocar un clavo en la parte más alta del muro.
- Amarrar al clavo la cuerda del plomo, de forma que cuelgue libremente hasta lo más cerca del piso posible, sin que lo toque, y por sobre el guardapolvo, en caso de que exista.
- Esperar que el plomo quede totalmente quieto. Hacer una marca justo donde indica la punta del plomo.

## 2 Tizar verticalmente



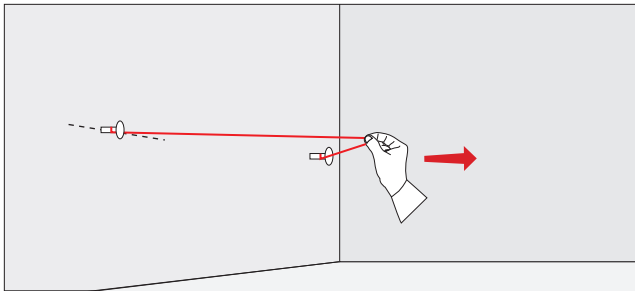
- Poner otro clavo donde indica la marca de plomo.
- Extender entre ambos puntos la lienza del tizador hasta que quede tensa.
- Tirar hacia atrás y soltarla. La tiza marcará la línea vertical.

### 3 Sacar nivel de agua



- Hacer una marca a cualquier altura en uno de los muros.
- Llevar a esa marca una manguera transparente con agua, y hacerla calzar con el nivel de agua.
- Presentar la otra punta de la manguera en otra esquina del muro, y hacer una marca donde se detenga el movimiento del agua. Ésta será exacta y equivalente en altura a la primera marca.
- Repetir este paso en los demás muros a partir de la marca ya hecha.

### 4 Tizar horizontalmente



- Con el tizador, marcar las líneas alrededor de la habitación.

#### Si no hay muros:

*Si está sacando el nivel en un espacio abierto sin muros, hay que clavar estacas y amarrar lienzas donde marque el nivel.*

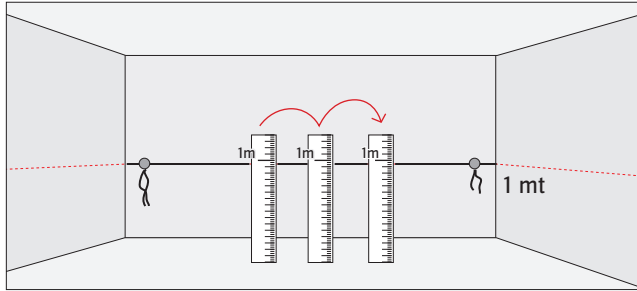
#### RECOMENDACIONES

*Es conveniente pedir la ayuda de otra persona, que pueda sostener un extremo de la manguera, mientras se hace la medición con la otra punta.*

#### RECOMENDACIONES

*La manguera debe tener el largo suficiente como para alcanzar distintos puntos en cada muro de la habitación. Tener cuidado de que no se rebalse y no queden burbujas.*

## 5 Comprobar nivel de piso



- Tirar un cordel de muro a muro entre las marcas de los niveles previamente sacados. Éste debe quedar bien tensado.
- Verificar con la huincha de medir si en todo el recorrido que hace el cordel hay la misma distancia con el piso.
- Repetir el procedimiento en varios puntos, hasta completar toda la superficie.

### RECOMENDACIONES

*Para tirar el cordel de lado a lado, ayudarse con clavos para afirmar los extremos.*

### ¿Cómo corregir?

*Si al medir se ve que en algunas partes hay unos cms más o menos, quiere decir que el piso está desnivelado. Rellenar con lo que corresponda, donde falte, y sacar donde sobre. Una vez que se ha finalizado el trabajo, se puede utilizar el nivel de burbuja para comprobar que esté bien terminado en todos lados.*

### Otros métodos:

*También se puede utilizar el nivel de láser, que es una máquina que permite marcar con luz láser una línea vertical, otra horizontal, o ambas a la vez, formando una cruz, dependiendo de las especificaciones de la máquina.*

*El nivel de burbuja se usa para determinar la correcta nivelación de una superficie. Es un tubo de vidrio lleno de alcohol, con una burbuja en su interior que, según su posición, comprueba si está perfectamente horizontal, vertical o diagonal. Este tubo va insertado en una regla.*