



# ¿CÓMO CONSTRUIR? JARDINERA DE MADERA

Para armar un rincón con plantas, ya sea un patio, una terraza o decorar una pandereta se puede usar en general cualquier maceta. Pero cuando la especie es grande hay que considerar un recipiente amplio que puede dar a las raíces el espacio suficiente para desarrollarse. Una alternativa es construir una jardinera de madera, muy decorativa que mide 1,20 metro de largo, 40 centímetros de alto y x 40 de ancho, donde se pueden plantar enredaderas, árboles frutales, hortensias, rosas y cualquier arbusto en general. →

## Herramientas a utilizar

- Taladro con destornillador
- Prensas
- Lijadora
- 2 brochas

## Materiales a utilizar

- Terciado marino 15 mm:
  - 2 trozos 120x38,5 cm
  - 2 trozos 37x38,5 cm
  - 1 trozo 1,20x40 cm
- 10 tablas de pino 2x1"
- Cola fría
- Tornillos madera
- Puntas
- Lija madera (120)
- Protector madera
- Imprimante asfáltico

Cuando se construyen maceteros o jardineras de madera es muy importante aplicar protectores en el interior y exterior de la estructura. Son recipientes que están al aire libre por lo que tienen que soportar el desgaste que producen los rayos del sol y la lluvia, además por estar en contacto con el riego y la tierra húmeda hay que evitar pudriciones de la madera.

Para el interior es bueno usar un Imprimante asfáltico, que penetre bien en la madera y se adhiera a la superficie para que así quede completamente impermeable al constante riego y tierra húmeda.

Para el exterior puede ser un protector para madera o un barniz marino, natural o con tinte.

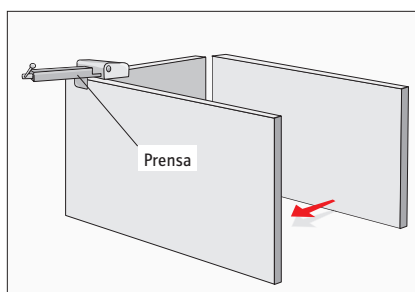


## ANTES DE COMENZAR

*Al comprar la madera recuerde que puede pedir dimensionado el terciado y así ahorrarse el paso de cortar a medida las piezas de la jardinera.*

## PASOS A SEGUIR

### 1 Juntar piezas de terciado



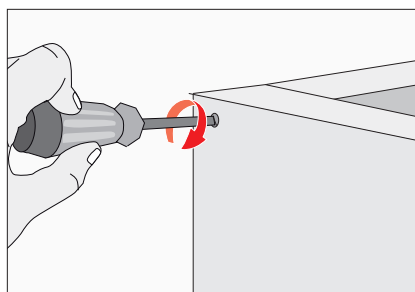
- Para tener claro como quedará la estructura juntamos las piezas con prensa.
- Juntamos el frente y la trasera (120x38,5 cm) con los laterales (37x38,5 cm) y el fondo de la jardinera (120x40 cm).



Igol Primer

Protector Madera

### 2 Atornillar estructura

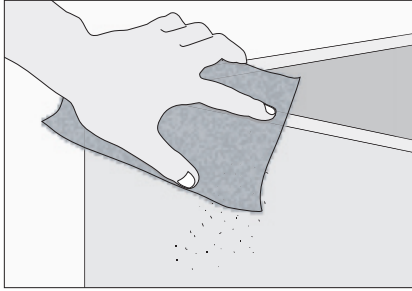


- Con el taladro y la punta de destornillador fijamos las piezas.
- Es importante usar tornillo para madera para que no raje la estructura.

## RECOMENDACIONES

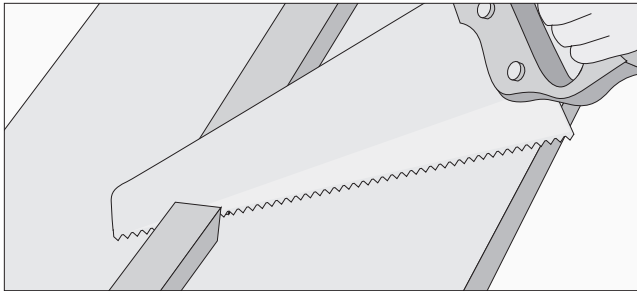
*No importa que se vea la cabeza del tornillo porque la jardinera irá recubierta con listones de pino.*

### 3 Lijar



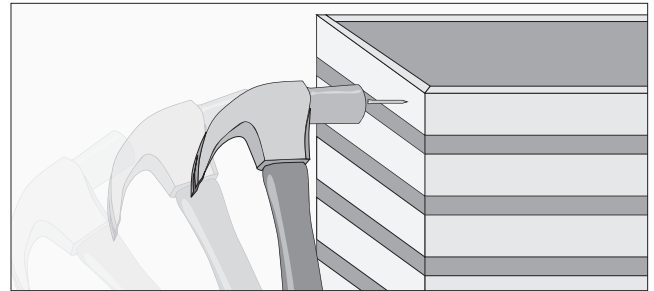
- Para tener una mejor terminación es importante lijar los cantos y la superficie.
- El terciado tiene bastantes astillas que es bueno eliminar pasando una lija media.

### 4 Cortar tablas



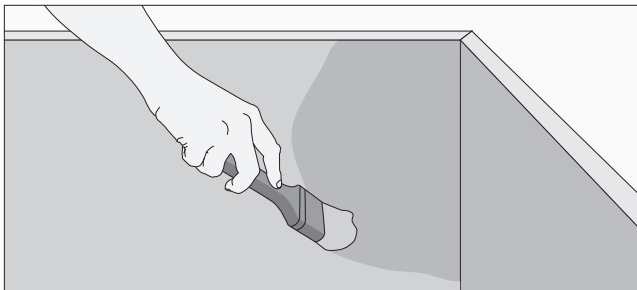
- Las tablas de 2x1" cortarlas con un serrucho o sierra circular.
- Cortar 16 trozos de 124 cm y 16 de 40 cm.

### 5 Fijar tablas



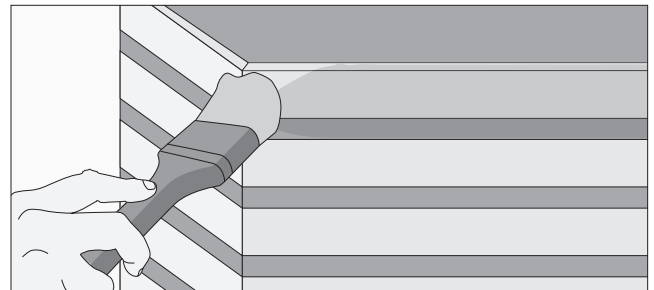
- Los trozos cortados de tablas de 2x1" se fijan con cola fría dejando entre cada tabla una separación de 1 cm.
- Para asegurar que el revestimiento de tablas no se desprenda con el agua del riego se clavan unas puntas en sus extremos.

### 6 Proteger interior



- Con brocha aplicar protector asfáltico en la base y todas las caras internas, esto protegerá la madera del riego y la humedad constante de la tierra
- Arriba dejar un margen de 8 cm sin protector asfáltico.

### 7 Proteger exterior



- También con brocha aplicar el protector de madera.
- Preocuparse de que los bordes y las juntas de las tablas también queden protegidas.

### Tips:

*Una alternativa es poner a la jardinera ruedas con frenos en la base. Así se podrá mover sin problemas si queremos reubicar las plantas o barrer debajo de la maceta.*