



# ¿CÓMO PODAR? ROSAS EN INVIERNO

Las rosas son una de las especies más comunes en el jardín, no sólo por la belleza de sus flores, sino porque, a pesar de lo que se cree, son arbustos muy resistentes y su floración es bastante larga, sobre todo si se cuida y poda correctamente. Esta labor se debe hacer 2 veces al año, una a finales del verano y la otra en invierno, una poda que tiene directa relación con el rejuvenecimiento y vitalidad para la siguiente floración. →

## Herramientas a utilizar

- Tijera by pass
- Guantes

## Materiales a utilizar

- Fungicida Cortes y Poda

Para podar la herramienta indispensable es la tijera, pero dependiendo del tipo de poda, la especie y su tamaño va a depender la tijera que necesitemos. Para la poda de descabezamiento o limpieza, que es básicamente cortar las flores secas a finales del verano, va a bastar una tijera cosechadora; si vamos a podar una rosa o arbusto pequeño en invierno lo mejor será una tijera by pass; si el arbusto es muy grande o incluso para algunos árboles será de utilidad una tijera by pass telescópica que tiene el mango extensible, si ya son árboles muy grandes lo ideal será una podadora en altura.

### Recomendaciones de Compra

Tijera by pass



Tijera by pass telescópica



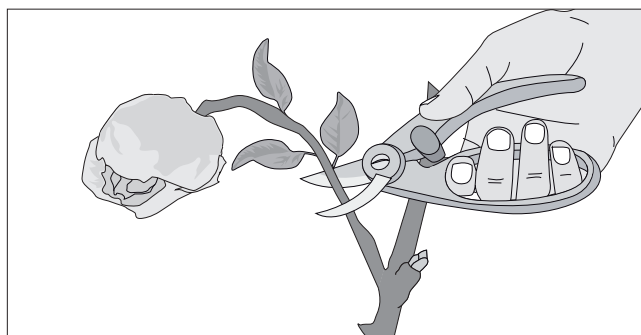
### RECOMENDACIONES:

Es importante identificar qué especies tenemos en el jardín, ya que hay excepciones con respecto a la poda que se le hace a los rosales en invierno.

- A las rosas floribundas, pie alto e híbridos de té se les hace una poda de rejuvenecimiento (que es la que se enseña en esta ficha).
- La rosa miniatura casi no necesita poda, sólo una de limpieza.
- La rosa trepadora sólo requiere de una suave poda de mantención, ya que no resiste los cortes drásticos.

## PASOS A SEGUIR

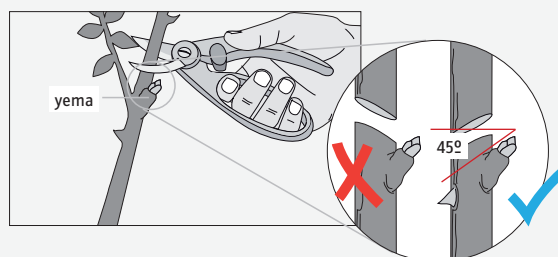
### 1 Cortar flores secas



- A principios del invierno puede ser que las rosas todavía tengan flores, se deben cortar por debajo del segundo par de hojas a partir de la flor. La razón es que consumen energía que se debe destinar a la época de reposo.

### ¿Cómo deben hacerse los cortes?

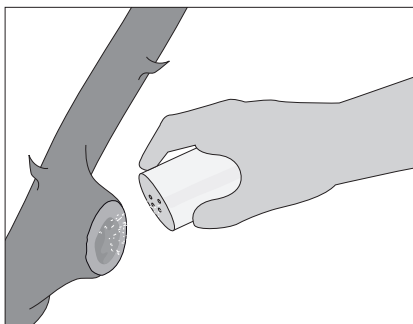
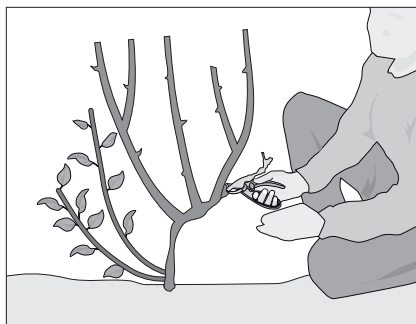
Los cortes deben hacerse por encima de una yema y con un ángulo de 45 grados. El corte se debe hacer en el mismo sentido de la yema, nunca en sentido contrario o en línea recta. Aunque a veces las yemas son poco visibles, se encuentran siempre en las axilas de las hojas.



### RECOMENDACIONES:

Además de hacerlo en invierno, el corte de las flores secas es una labor que se debe realizar durante toda la temporada de floración. Esta poda se realiza antes de que se empiece a formar el fruto, así el rosal se verá en la necesidad de volver a producir flores, ya que todo proceso de floración termina con un fruto, que en su interior tiene las semillas que asegurarán la supervivencia de la especie.

## 2 Ramas muertas



- Se tiene que cortar todas las ramas secas, enfermas o muertas hasta dejar el tallo sólo con tejido vivo.
- Como estas ramas son más viejas y leñosas es probable que su diámetro sea mayor a 2 cm, por eso se debe aplicar en el corte un fungicida para cortes y poda.

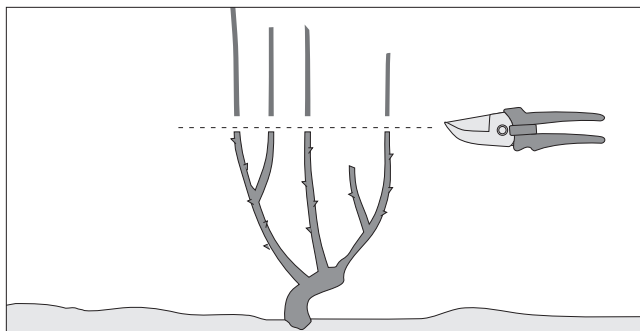
### ¿Cómo saber si una rama esta viva?

*Para saber si una rama está viva se debe hacer un corte en el tallo. Si está blanco aún podrá brotar, pero si está café claro está muerta y debemos cortar hasta encontrar tejido blanco o vivo para que la rosa vuelva a rebrotar y se renueve.*

### RECOMENDACIONES:

*Cortes y podas es un desinfectante ideal para ramas que han sido cortadas, su efecto fungicida evita que el tejido vivo sea atacado por hongos o bacterias.*

## 3 Brotes del año anterior



- Los brotes del año anterior se deben podar aproximadamente a la mitad de su longitud. Esto les servirá para rejuvenecer y estimular la próxima floración.
- Este corte busca evitar que los tallos se vuelvan leñosos, ya que la floración ocurre en los brotes verdes. Si los rebajamos a la mitad se estimula una nueva brotación herbácea, así se mantiene el rosal joven por más tiempo.