



¿CÓMO MANTENER PUERTAS Y VENTANAS?

Una adecuada mantención de puertas y ventanas ayudará a la seguridad de la casa, pero también evitará problemas más cotidianos como ruidos molestos al cerrarlas, descuadre con el marco, o hinchazón de la madera, por eso en este proyecto proponemos hacer una revisión completa a las ventanas y puertas de la casa.

Herramientas

- Desatornillador
- Taladro inalámbrico
- Remachadora pop

Materiales

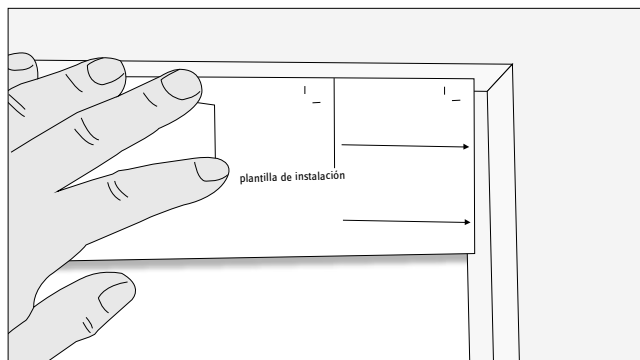
- Brazo hidráulico
- Bisagra retén recta 35 mm
- Tope con resorte
- Picaporte ventana corredera
- Remaches pop



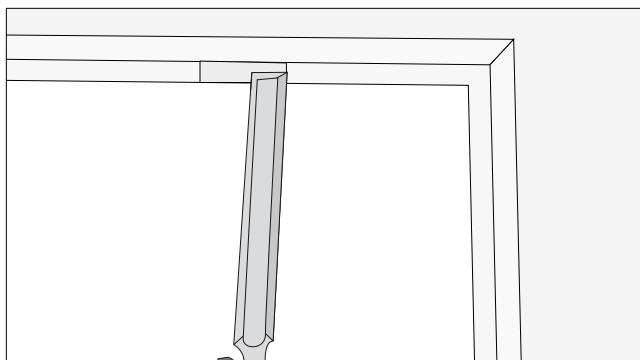
Hacer mantenencias dentro del hogar es la clave para evitar un deterioro, que implique hacer reparaciones más demorasas y con un valor más alto. Mantener la casa significa observar el funcionamiento de puertas, ventanas, bisagras, grifería, pisos, luces, para reaccionar a tiempo, antes que sucede un problema mayor.

PASOS A SEGUIR:

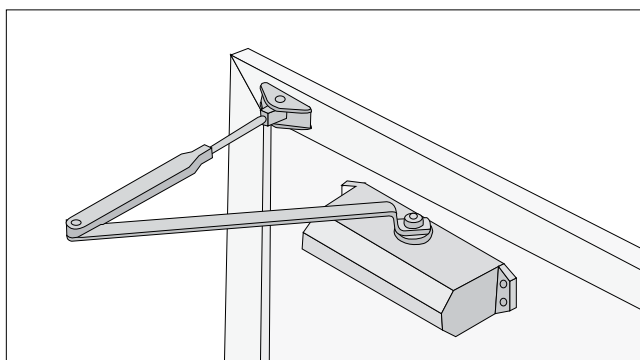
1 Instalar el brazo hidráulico



- Los brazos hidráulicos traen una plantilla de instalación con la opción de si es puerta izquierda o derecha, según su apertura. Si tiene la manilla en lado izquierda es una puerta con apertura izquierda.
- Pegar la plantilla en la esquina superior contraria a su manilla, definiendo en la plantilla si la puerta tendrá una apertura de 100° ó 140°.

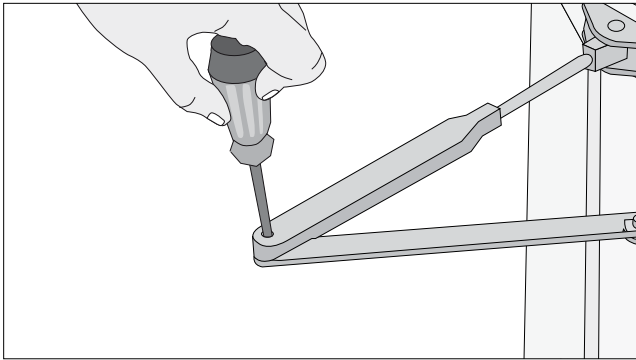


- Hacer en el marco las marcas indicadas por la plantilla, sacar el papel, y hacer los calados para fijar el brazo.



- Instalar el brazo atornillando las fijaciones que trae el kit del brazo hidráulico

2 Ajustar el brazo hidráulico



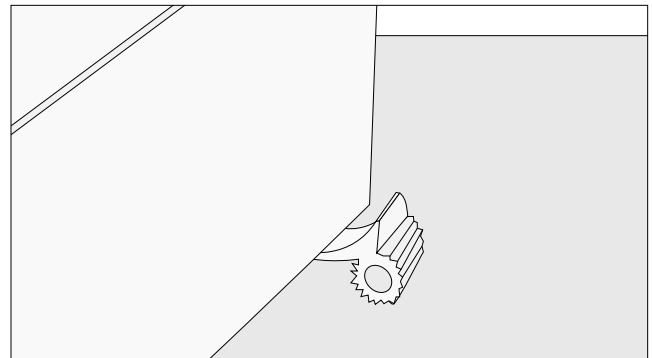
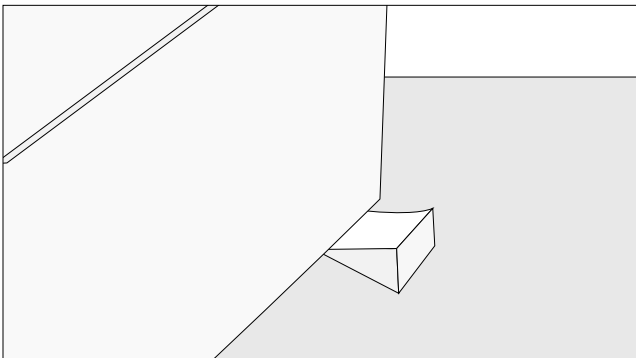
- Según el peso de la puerta, si hay pendiente o la velocidad que se quiere dar al cierre hay que ajustar el brazo según las indicaciones que trae la plantilla de instalación.

Brazo hidráulico

Un brazo hidráulico tiene como función frenar el cierre abrupto y violento de una puerta, para dar paso a uno controlado. Su característica principal es que siempre hará que la puerta se cierre, y se elige según el peso de la puerta.

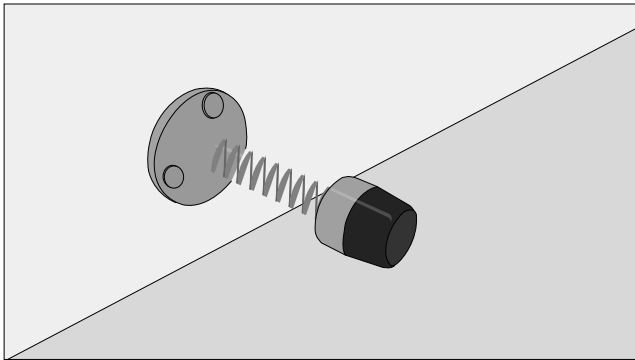


3 Usar seguros para puertas abiertas



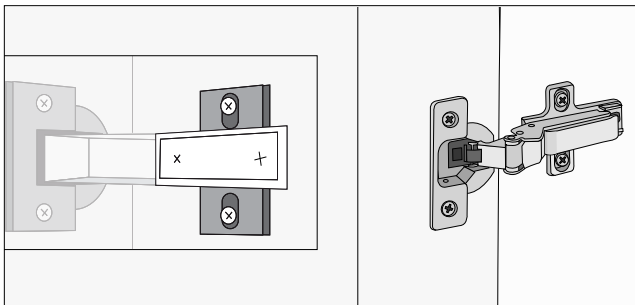
- Para evitar los portazos de las puertas por corrientes de aire se pueden poner en las puertas seguros, que permiten dejarlas abiertas, pero bien firmes para evitar que se muevan con el viento.
- Una opción es uno que se en el borde con el piso y que tiene la forma de un triángulo, son de goma por lo que se ajustan al espacio que queda entre puerta y piso.
- La otra opción es un material flexible con 2 rodillos que quedan pegados al piso, y que evitan que la puerta se mueva. Se debe poner bajo la puerta, y son especiales para que los niños no los saquen.

4 Fijar tope para no golpear el muro



- Para evitar que la puerta golpee con el muro se puede fijar un tope con resorte.
- La base del resorte se atornilla en la esquina inferior de la puerta, debajo de la manilla que es lo que se golpea con el muro, y después se encaja el resorte.
- Otra opción es fijar el tope al muro, para eso se deben usar los tarugos indicados según sea pared de concreto o tabiquería.

5 Cambiar bisagras retén



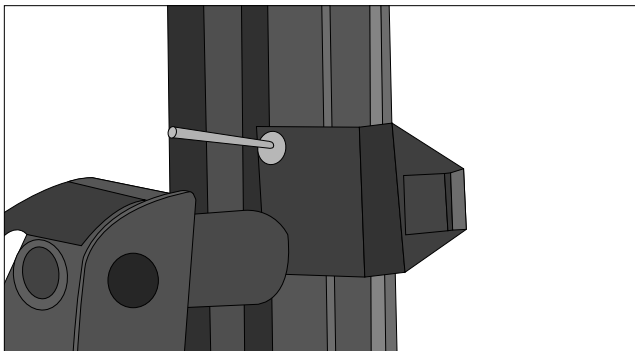
- Las bisagras de los muebles de cocina se van deteriorando, por eso es mejor cambiarlas por unas del mismo modelo, así se aprovecha el calado. Y para que los tornillos no queden sueltos se puede rellenar los agujeros con un fósforo, así entrará más ajustado y tendrá madera de donde agarrarse.
- Las bisagras de retén se dividen en 2 partes, la primera va a la puerta y la otra al mueble. Se fijan por separado y luego se unen para que la puerta pueda funcionar.

Bisagra retén

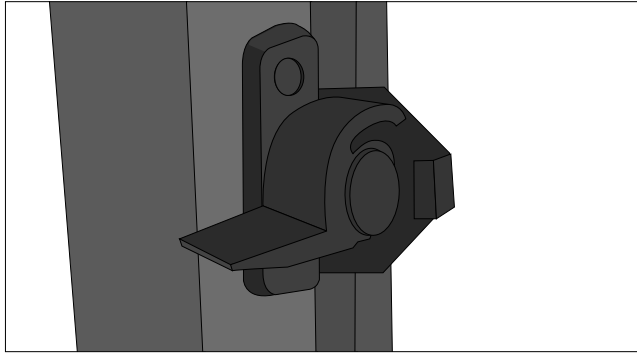
Vestirse con ropa de seguridad adecuada. La ropa para soldar está fabricada con cuero de descarnado, es un material incombustible que resiste las salpicaduras y chispas. Es indispensable tener una máscara y chaqueta, o en su defecto, pechera y guantes largos.



6 Fijar picaporte ventana



- Sacar el picaporte antiguo, si está hecho con remaches hay que perforar con broca para metales sobre la fijación antigua.



- Poner el nuevo picaporte en el mismo lugar y remachar. Se usan preferiblemente remaches porque son de cabeza plana.